



# Bona製品総合カタログ 2024-2025



Effective February 3rd, 2025

**Bona®**





# CONTENTS

## FASTENING

シランベース接着剤	6
塗布ツール	7

## SANDING

フレキシサンドシステム	14
ダストフリーサンディング	18
際部用サンダー	20
スーブラフレックス	21
オービタルサンダー	21
ベルトサンダー	22
サービスキット	23
研磨ベルト	24
研磨ディスク	26
研磨ディスク（穴付き）	27
マルチマスター用	27
パッド	28
スクラッドパッド	29
サンディングプレート	29
ダイヤモンドディスク	30
研磨ディスク（ネット構造）	31

## COATINGS

水性塗料（プライマー）	34
水性塗料（仕上剤）	35
水性塗料（添加・下処理剤）	37
オイル（仕上剤）	40
オイル（デザイン効果）	42
フィラー&リペア	42
屋外用	43
ドライファスト	44
レジリエントシステム（フィラー&リペア）	46
レジリエントシステム	46
レジリエント - フロアケア	49
レジリエント - ESDシステム	50
スーパースポーツシステム	52

## FLOOR CARE

ディープクリーンシステム	56
塗装仕上のフローリング	57
オイル仕上のフローリング	57

## TOOLS & ACCESSORIES

塗装	60
マシンアクセサリ保管用ボックス	62
フロアケア	62
モップ	63

## RETAIL

家庭用製品	66
-------	----

## APPLICATION ADVICE

ウレタン塗装仕上げ	72
ナチュラル仕上げ	73
Bonaスーパースポーツシステム	74
Bonaクラフトオイル2Kシステム	75
オイルシステム	76
ハードワックスオイル	77



# HIGHLIGHTS FOR 2024

## BonaトラフィックGO

重歩行用のフローリング用次世代型水性仕上剤。  
新世代の硬化技術により、使いやすさと効率性、そして2液型製品の耐久性を融合させました。未来の安全衛生要件も満たす、環境性能にもすぐれた製品です。



## Bonaスーパースポーツラインペイント1K

新しい処方に生まれ変わったBonaスーパースポーツラインペイント1Kは、フローリングとシートフロアの両方に使用できる1液型水性ラインペイントです。隠蔽性が大幅に向上し、塗布しやすく、マスキングテープの剥離がより簡単になりました。あらゆる屋内スポーツフロアに最適です。

## Bonaネットアロックス&ネットセラミック

Bonaネットアロックスとネットセラミック研磨ペーパーは、中掛け・仕上げ掛け用に開発されました。独自のネット構造によって最高の研磨性能を維持しながら、目詰まりのリスクを最小限に抑えます。  
ダストフリーサンディングに最適です。





## PRODUCT HIGHLIGHTS



### BonaメガEVO

BonaメガEVOは、塗布時に活性化する最新鋭の架橋技術を採用した次世代型水性仕上剤。傷、摩耗、化学薬品に対するすぐれた耐性を備えながら、より速い硬化を実現します。また、独自の無黄変処方により、クリアな塗膜が長期間維持されます。

### クリーン・エアー・サンディング

Bonaダストフリーサンディングシステムは、作業スペースからホコリをなくし、施工業者とホームオーナーの両方にとって、より安全な作業環境を実現します。最新のBona DCS50は、軽量、多用途で、ダストフリーサンディングシステムのラインアップを強化します。



>50%  
RECYCLED



### PCRパッケージ

Bonaがより持続可能な未来へ向けて歩み続ける中、プラスチックボトルの原料に、リサイクル、再生可能、バージン原料以外のプラスチックの使用を増やすことは、重要項目のひとつとなっています。すべてのボトルは、リサイクルHDPEプラスチックが50%以上含まれるボトルに徐々に切り替わっていく予定です。



# FASTENING



基礎の良し悪しはその後の成功に大きく影響します。強さと柔軟性のバランスが適切な接着剤は、美しく長持ちする床を実現するための最初のステップで重要な役割を担います。

Bonaでは、絶え間ない研究・開発と職人たちとの対話によって、完璧な技術を達成するために必要な製品を生み出しました。このセクションでは、床のタイプや凹凸・平滑にかかわらずベストな基礎を敷くために必要なすべての製品・アクセサリーを紹介しています。





1. シランベース接着剤
2. 塗布ツール







# FASTENING

## シランベース接着剤

製品番号  
(発注品番)

容量

入数

単価/箱

### Bona R848T



フローリング専用に開発された無溶剤・無水形弾性樹脂系接着剤。従来の接着剤とは違い硬化後も弾性が持続するので、接着性能を損ねることなく床材のわずかな収縮にも追従し、下地へのストレスを軽減します。コンクリート下地にも木下地にも使用できます。

また、床材表面の塗装に接着剤が付着しても、簡単に落とすことができます。

特徴：

- ・幅**150mm**以上のフローリング張りに最適
- ・抜群のイニシャルグラブで施工がスムーズに
- ・接着強度が高い
- ・塗布時のクシ引き山が崩れない
- ・硬化してもフローリングの伸縮に追従し床鳴りの防止に

技術情報：

ベース： 1 液性変性シラン  
比重： 1.6 g/cm<sup>3</sup>  
カラー： ペーージュ  
塗布ツール： Bona接着剤コテ  
オープンタイム： 約30分  
推奨塗布量：  
直 貼：850-1250g/m<sup>2</sup>  
釘打ち：250-500g/m<sup>2</sup>

BR848T5601M1BO  
(0310200)

1 kg

20

¥44,000/箱(@2,200)

### Bona パーティカル



Bona パーティカルは、非常に高い初期接着強度と速硬性で、素早く簡単に施工できる建築用接着剤です。木材、石材、金属、コンクリートなど、様々な基材や素材に使用できます。

特徴：

- ・速い初期グラブ性能と速乾性
- ・強度が高い
- ・接着力にすぐれる

技術情報：

ベース： 1 液性変性シラン  
カラー： ペーージュ  
塗布ツール： ガン  
オープンタイム： 10分  
硬化： 4-8時間

BRVER00300M1BO  
(0310244)

0.5 kg

12

¥33,600/箱(@2,800)

### Bona カンタムT



特徴：

- ・幅**250mm**以上のフローリング張りに最適
- ・チタン架橋技術
- ・モイスターバリア内蔵
- ・あらゆる用途に
- ・高いせん断強度

技術情報：

ベース： 1 液性変性シラン  
比重： 1.7 g/cm<sup>3</sup>  
カラー： ペーージュ  
塗布ツール： Bona接着剤コテ  
オープンタイム： 約40分  
推奨塗布量：  
850-1500g/m<sup>2</sup> (Bona接着剤コテ)  
2000-2200g/m<sup>2</sup> (Bona接着剤コテPlus)

BRQUAT5601M1BO  
(0310247)

1 kg

20

¥60,000/箱(@3,000)





## 塗布ツール

製品番号  
(発注品番)

容量

入数





単価/箱

### Bona 接着剤塗布用コテ

下地の状況やフローリングの種類によってコテを使い分けることで、一定の塗布量で接着剤を塗布できます。

幅広のフローリングには、より多くの接着剤が必要となります。



	850G	AT31402180 (0310435)	180 x 150 mm	10	¥10,000/箱(@1,000)
	1000G	AT31404180 (0310436)	180 x 150 mm	10	¥10,000/箱(@1,000)
	1250G	AT31406180 (0310437)	180 x 150 mm	10	¥10,000/箱(@1,000)
	1500G	AT31410180 (0310438)	180 x 150 mm	10	¥10,000/箱(@1,000)

数字は1㎡あたりの塗布量になります。

例：850G=850g/㎡

### Bona R848T 専用ガン

接着剤Bona R848T専用のガンです。



1 kg 用	AT32042000 (0310210)		1	¥24,000
--------	-------------------------	--	---	---------

### Bona 接着剤塗布用コテPlus

BonaカンタムTをコテPlusで塗布すると、モイスチャーバリアとしても機能します。コンクリートに直接フローリングを貼る場合に最適です。



	AT31400170 (0310439)		1	¥6,500
--	-------------------------	--	---	--------





## SANDING



サンディングで素晴らしい結果を得るためのカギは、使用するサンディングマシンと研磨ペーパーのパーフェクトなバランスです。Bonaのサンディングツールは、並外れた結果だけでなく、最大限の効率性、人間工学に基づいた安全性の向上をもたらします。

例えばダストフリーサンディングのような技術革新は、常に現場の方々の労働環境とプロセス向上のために私たちが続けてきた努力の結果です。

BonaパワードライブシリーズとBonaフレキシサンド1.9とのコンビネーションは、より良い手触りや質感、創造性へと到達することを可能にします。



1. フレキシサンドシステム
2. ダストフリーサンディング
3. 際部用サンダーマシン  
(エッジヤー)
4. スープレフレックス
5. オービタルサンダー
6. ベルトサンダー
7. サービスキット
8. 研磨ペーパー







# Bona サンディングシステム

## キレイに仕上げるためのペーパー使用例

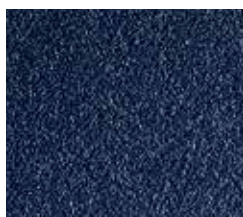
### Bona 研磨ペーパー



Bona **Gl**ay



Bona **Green**



Bona **Blue**



Bona **Net**



Bona **Diamond**

### Bonaサンディングシステムによるサンディング工程例

#### Standard

粗掛け	中掛け	際部サンディング	仕上げ掛け
 <p><b>G36-50</b></p> <p>Bona Glay / Green</p> <p>Bonaベルト / Bonaパワードライブ ウェイト×2 +スチールプレート</p>	<p><b>G60-80</b></p> <p>Bona Blue / Net</p> <p>Bonaパワードライブ ウェイト×1 +スチールプレート</p>	<p><b>G60-80</b></p> <p>Bona Blue / Net</p> <p>Bonaエッジャー</p>	<p><b>G100-120</b></p> <p>Bona Net</p> <p>Bonaクアトロディスク +スチールプレート</p>

※光沢仕上げの場合は、中掛けは2回行ってください。 例) 中掛け1 : G60 + 中掛け2 : G100

## Stain, Color Oil

粗掛け	中掛け	際部サンディング	仕上げ掛け	仕上げ掛け
 	 	 	 	 
Bona Glay / Green	Bona Blue / Net	Bona Blue / Net	Bona Blue / Net	Bona Diamond
Bonaベルト / Bonaパワードライブ ウェイトx2 +スチールプレート	Bonaパワードライブ ウェイトx1 +スチールプレート	Bonaエッジャー	Bonaパワードライブ +スチールプレート	Bonaクアトロディスク +スチールプレート

これらのサンディング工程例は、Bonaの長年の経験に基づく推奨工程例ではありますが、現場はひとつひとつ大きく異なります。サンディングするフローリングの樹種も違えば木材の比重も違いますし、傷や汚れの深さ、古い塗膜の堆積具合など現場によって条件は大きく異なります。この工程例が、現場でのベストチョイスを模索する参考例になれば幸いです。

粗掛けを2回以上行わないと仕上がらない現場に遭遇することがあるかもしれません。

ただし、いかなる現場であっても、次の工程で使用する研磨ペーパーの番手は、前の工程の番手の2倍を超えないよう注意してください。

- G36 → G50      × G36 → G80
- G50 → G80      × G50 → G120

## Bona浮造りサンディングシステムの工程例

粗掛け	中掛け	際部サンディング	際部浮造り	浮造り	仕上げ掛け
 	 	 	 	 	 
Bona Glay / Green	Bona Blue / Net	Bona Blue / Net	ワイヤーブラシ / タイネックスブラシ*	ワイヤーブラシ / タイネックスブラシ*	Bona Net / Diamond
Bonaベルト / Bonaパワードライブ ウェイトx2 +スチールプレート	Bonaパワードライブ ウェイトx1 +スチールプレート	Bonaエッジャー	Bonaスーブラ フレックス	Bonaパワードライブ ウェイトx1	Bonaクアトロディスク +スチールプレート

\*\*滑らかな触感に仕上げる場合は、ワイヤーブラシ掛け後に必ずタイネックスブラシを掛けてください。





# SANDING | MACHINES

## 従来のフロアサンディング工程

粗掛け	中掛け	仕上掛け	ポリッシャー掛け
 <p>G36-50</p>	 <p>G60</p>	 <p>G100</p>	 <p>G120</p>
<p>Bona Glay / Green</p> <p>Bonaベルト</p>	<p>Bona Blue</p> <p>Bonaベルト</p>	<p>Bona Blue</p> <p>Bonaベルト</p>	<p>Bona Net</p> <p>スクリーンメッシュ</p>

フローリングの貼り方向  
を気にすることなく  
サンディング可能

歯車でトルクカアップ

# Powering Up the Bona **Power Drive**®

フローリングを素地までサンディングできます！



# SANDING | MACHINES

Bonaパワードライブの登場によって、フローリングサンディング作業の手順は大きく変化しました。

従来のサンディング作業で使われていたベルトマシンやドラムサンダーは、最新のサンディングステップでは、最初の粗掛けでしか使用しません。

住宅やオイル仕上げのフローリング、ソフトウッドフローリングの場合、ベルトマシンやドラムサンダーを使うことなく、パワードライブで粗掛けから作業することも少なくありません。

また、パワードライブを使うことで、サンディングの仕上がりが格段に向上します。

## SPEED

フローリングを素地までサンディングし、マット、EXマット、ウルトラマットのようなつや消し仕上げに

粗掛け		中掛け	仕上げ	
8700 G50	»	8300 or 8600 G80	ネット セラミック G120	
ベルト or フレキシサンド + パワードライブ		フレキシサンド + パワードライブ	フレキシサンド + クアトロディスク	

## STANDARD

フローリングを素地までサンディングし、グロスやシルクマットのような光沢のある仕上がり、クリアーオイル仕上げ、ハードワックスオイル仕上げに

粗掛け	中掛け①	中掛け②	仕上げ	
8700 G50	8300 or 8600 G60 or 80	8300 or 8600 G80 or 100	ネット セラミック G120	
ベルト or フレキシサンド + パワードライブ	フレキシサンド + パワードライブ	フレキシサンド + パワードライブ	フレキシサンド + クアトロディスク	

## COLOUR

フローリングを素地までサンディングし、ステインやカラーオイル仕上げに。最後のサンディングにはBonaダイヤモンドを使用。

粗掛け	中掛け①	中掛け②	仕上げ	
8700 G50	8300 or 8600 G60 or 80	8300 or 8600 G80 or 100	ダイヤモンド 120	
ベルト or フレキシサンド + パワードライブ	フレキシサンド + パワードライブ	フレキシサンド + パワードライブ	フレキシサンド + クアトロディスク	
				
ウェイトx2 + スチールプレート	ウェイトx1 + スチールプレート	+ スチールプレート	+ スチールプレート	





# SANDING | MACHINES

## フレキシサンド システム

出力

製品番号  
(発注品番)

電圧/周波数

入数

単価/箱

### Bona フレキシサンド1.9



外観はポリッシャーのようですが、フローリングの研磨作業用に人間工学に基づいてゼロから設計されたマシンです。Bonaパワードライブを取り付けてサンディング作業に、Bonaクアトロディスクで仕上げの研磨作業に、また、Bonaコンクリートディスクでコンクリートの研磨作業にと、様々な用途に使用できます。Bona DCSと接続してダストフリーサンディングを実現します。

#### 特徴：

- ・ Bonaパワードライブと組み合わせてサンディング作業に革命を
- ・ 1.9kWのハイパワーモーター搭載
- ・ 折りたたみ式ハンドルで持ち運びが便利に
- ・ 大型ホイールで移動もかんたん

#### 技術情報：

回転数： 147 rpm (50Hzモデル)  
電源： 230 V / 50 Hz または 220 V / 60Hz、1.9kW  
重量： 45 kg  
パッドサイズ： 407 mm (16")  
付属品： 16" パッド台、スカート  
サイズ： H 1170 x W 490 x D 640 mm  
※別売りのアップトランス (200V→230V ) が必要です。

1.9 kW	AMO310002 (0300060)	230 V / 50 Hz	1	¥1,600,000 (ギア付)
1.9 kW	AMO310007 (0300062)	220 V / 60 Hz	1	¥1,400,000 (ギア無)

### フレキシサンド1.9用ウェイト

Bonaフレキシサンド1.9に取り付けて、研磨力をアップさせます。



ASK3199940008 (0300115)	2 x 7 kg	1	¥120,000
----------------------------	----------	---	----------

### フレキシサンド1.9用 LEDライト



Bonaフレキシサンド1.9に取り付けることで周囲を360°照らし、作業性を向上させます。粗掛け時のペーパー研磨痕が消えたかどうか確認しやすくなるため、サンディングの仕上がりが向上します。

ASK3199944000 (0300508)		1	¥100,000
----------------------------	--	---	----------

### フレキシサンド1.9用 キックスタンド



Bonaフレキシサンド1.9に取り付けて使用します。研磨ディスクの保護、またフローリング表面の凹みや傷防止に。

ASK3199940061 (0300507)		1	¥142,000
----------------------------	--	---	----------

### Bona パワードライブ用ギア



Bonaパワードライブコネクトを使用する際にBonaフレキシサンド1.9に取り付けます。  
※Bonaパワードライブコネクトには含まれていません。旧製品のギアをお持ちでない場合、またはギア無のBonaフレキシサンドを購入される場合は、一緒にご購入ください。

Ø 407 mm	ASK3199940082 (0300125)	1	¥200,000
----------	----------------------------	---	----------





# SANDING | MACHINES

## フレキシサンド システム

サイズ

製品番号  
(発注品番)

ディスク

入数

単価/箱

### Bona パワードライブコネクト

(旧品名: BonaパワードライブNEB)



4つのディスクが独立して回転することで、従来のポリッシャー研磨とは次元の違う研磨力を生み出し、木を素地まで研磨できます。150mmのペーパーを4枚取り付けて使用してください。木の貼り方向に関係なく、自在にサンディングできます。

以下の各ディスクとかんたんに交換できます。用途に応じて使い分けてください。

#### 特徴:

- ・ サンディングにも浮造りにも対応するフレキシビリティ
- ・ 壁際5cmまでサンディング可能
- ・ 従来のサンダー掛けでは実現できなかったキレイな仕上がり
- ・ ドラムマークが残らず、削りすぎず安全

#### 技術情報:

接続マシン: Bonaフレキシサンド1.9用  
ディスク数: 4  
ディスク直径: 150 mm

Ø 407 mm	ASK3199942981 (0300119)	4 x Ø 150 mm	1	¥480,000
----------	----------------------------	--------------	---	----------

### Bonaパワードライブコネクト サンディング ディスク



Bonaパワードライブコネクト用のアクセサリ。

ディスク取り付け面はベルク口になっており、サンディングディスクがワンタッチで取り外しできます。フロアのサンディング作業に使用します。

Ø 150 mm	ASK3199941010 (0300122)		4	¥50,000
----------	----------------------------	--	---	---------

### Bonaパワードライブコネクト メタルブラシ



Bonaパワードライブコネクト用のアクセサリ。  
フローリングの浮造りに使用します。

Ø 150 mm	ASK3199941030 (0300124)		4	¥80,000
----------	----------------------------	--	---	---------

### Bonaパワードライブコネクト タイネックスブラシ



Bonaパワードライブコネクト用のアクセサリ。

フローリングの浮造りサンディングの仕上げに使用します。

Ø 150 mm	ASK3199941020 (0300123)		4	¥90,000
----------	----------------------------	--	---	---------

### Bonaパワードライブコネクト RS ナイロンブラシ



Bonaパワードライブコネクト用のアクセサリ。

凹凸のあるラバーフロアなど、レジリエントフロアのサンディングに使用します。

Ø 150 mm	ASK3199941040 (0300126)		4	¥90,000
----------	----------------------------	--	---	---------

### Bonaエルゴエッジキット



Bonaパワードライブコネクト用のアクセサリ。

パワードライブコネクトにΦ178mmのサンディングディスクの取り付けを可能にし、より壁際まで、よりパワフルなサンディングを実現します。キットにはサンディングディスク4枚、インターフェースパッド4枚、ディスタンスホイール1枚が含まれています。ディスタンスホイールは、フレキシサンドに装着し、壁や巾木との距離を保つために使用します。

Ø 178 mm	ASK3199942977 (0300128)		4	¥150,000
----------	----------------------------	--	---	----------





# SANDING | MACHINES

## フレキシサンド システム

サイズ

製品番号  
(発注品番)

ディスク

入数

単価/箱

### Bonaパワードライブコネクト ダイヤモンドブレード



弾性床材に堆積した古いワックス層を効率的にはく離する革新的なディスク。標準的なワックスはく離プロセスと比較して、最大 60% の時間を節約できます。ダイヤモンドコーティングされたスプリングメタル構造は、良好なエアフローで高いサンディング効率を維持しながら、目詰まりすることなくフロアをドライサンディングできます。

Ø 150 mm

ASK4099941643  
(0300127)

4

¥500,000

### Bonaスチールプレート セット



Bonaパワードライブに取り付けて使用すると、よりフラットな表面に仕上がります。

Ø 150 mm

AX0003562  
(0300227)

4

¥45,000

### Bonaフレキシ バキューム



Bonaフレキシサンドに取り付けて、一体型マシンとして使用することで、作業環境が改善します。クラスM (EN 60 335-2-69) に分類され、99.9%の粒子がフィルターにより除去されます。

#### 特徴：

- ・ Bonaフレキシサンドに接続して使用可能
- ・ 99.9%のダストを回収
- ・ クラスM (EN 60 335-2-69)
- ・ 低風量時アラーム機能

#### 技術情報：

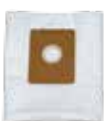
重量： 6kg  
ダストバッグ容量： サンディングダスト約10L  
モーター： 800W、230V  
エアフロー： 171m³/時

ASK3199940901  
(0300063)

1

¥300,000

### フレキシバキューム用 ダストバッグ



Bonaフレキシバキューム用のフィルター機能付き使い捨てダストバッグ。  
クラスM (EN60 335-2-69)

ASO994011  
(0300503)

1

5

¥7,000/パック

### フレキシサンド用 タワースペーサー



Bona パワードライブコネクトのプレート接続用の 6 本の支柱をタワースペーサーに交換することで、より安定したサンディングを実現します。

ASK3199942979  
(0300118)

1

¥56,000

### タンピコブラシ



Bonaフレキシサンド用の直径407mmの柔らかい毛のブラッシングアタッチメント。  
塗装前のサンディングの後に、バキュームと接続したBonaフレキシサンドに取り付け床全体をブラッシングすることで木目を徹底的にクリーニングし、ステインや塗装のための最適なフロアコンディションを確保します。

Ø 407 mm

ASK3100030716  
(0300050)

1

¥60,000



## フレキシサンド システム

サイズ

製品番号  
(発注品番)

ディスク

入数

単価/箱

## Bona クアトロディスク



Bonaフレキシサンドに取り付けてお使いください。150mm×4個のパッドにペーパーを取り付け、サンディングの最終工程であるライトサンディングに使用します。ウレタン塗装時の層間研磨作業や、オーバーコーティング前の目粗し作業にも最適です。

Ø 407 mm

ASO312530  
(0300100)

4 x Ø 150 mm

1

¥320,000

## サンディングパッド交換用

Bonaクアトロディスク交換用サンディングパッド



Ø 150 mm

ASO319934  
(0320650)

4

¥63,000

## パッド台



Bona フレキシサンド用のパッド台 (16 インチ)。  
各種パッドやスクリーンメッシュ、ダブルサイドディスクを取り付けて使用します。  
**Bona フレキシサンド本体に標準で付属。**

Ø 407 mm

ASO312501  
(0300111)

1

¥55,000

## フレキシサンド システム

サイズ

製品番号  
(発注品番)

入数

単価/箱

## Bona コンクリートディスク

用途に合わせて以下のセグメントを4個取り付け、Bonaフレキシサンド1.9に装着して使用します。  
各セグメントはマグネット式で、かんたんに脱着できます。



Ø 407 mm

ASO312570  
(0300075)

1

¥180,000

## スプリット セグメント



Bonaコンクリートディスクに取り付けて使用します。  
ポリウレタンや薄い接着剤の残り、ペイントの除去に

ASO312582  
(0300091)

4

¥200,000

## PCD セグメント



Bonaコンクリートディスクに取り付けて使用します。  
厚い接着剤の残り、エポキシやカーベットフォームの除去に

ASO312581  
(0300090)

4

¥200,000

## ダイヤモンド セグメント



Bonaコンクリートディスクに取り付けて使用します。  
レイタンス (コンクリートから浮き出た不純物) の除去、コンクリート表面の磨きに

ASO312571  
(0300080)

4

¥150,000





# SANDING | MACHINES

## ダストフリー サンディング

製品番号  
(発注品番)

入数

単価/箱

### Bona DCS70



強力なバキュームモーターが回収したサンディングダストは、ユニークな2ステップサイクロンシステムにより分離され、HEPAフィルターを通り清浄な空気を排出します。ダストバッグの交換時にも、周囲にダストを飛散させないすぐれた工夫がなされています。

BonaベルトやBonaエッジャーと接続して使用することで、養生作業が大変だった従来のサンディング現場に劇的な変化をもたらします。

#### 特徴：

- ・ダストフリーサンディングを実現
- ・強力な集塵力
- ・シームレスなロングパック採用でダストバッグの交換を容易に
- ・Bonaの各マシンと接続可能

#### 技術情報：

重量：38 kg  
 サイズ：800 × 600 × 1200 mm  
 集じん容量：70 L  
 モーター出力：230 V- 50-60 Hz, 1,4kW  
 エアフロー：  
 250 m³ /時 (7.5 mホース接続時)  
 プレフィルター：  
 円錐形ポリエステルフィルター1 m²  
 フィルター：class H 13  
 (99.996%, 0.3 μM), 0.66 m³  
 ホース直径：35 mm  
 ホース長さ：7.5 m (本体に付属)

AM0530005  
(0300040)

1

¥1,500,000

### ダストバッグ ロングパック



Bona DCS70用ロングパック。長さ20メートル。4個セットで販売。

AS0539500  
(0300290)

20 m x 4

¥55,000

### Bona DCS25



待望のDCS小型バージョンです。HEPAフィルターなどの従来のDCSの特徴をそのまま引き継ぎ小型化。大きさを制限を受けることなく、あらゆる現場で活躍します。

#### 特徴：

- ・ダストフリーサンディングを実現
- ・Bonaの各マシンと接続可能
- ・7.5mの集塵ホース付属

#### 技術情報：

重量：20 kg  
 サイズ：550 × 500 × 1070/830 mm  
 集じん容量：25 L  
 モーター出力：230 V- 50-60 Hz, 1,45kW  
 エアフロー：194 m³ /時

AM0540000  
(0300041)

1

¥440,000

### フリースダストバッグ



HEPA認証を受けた特殊繊維で作られた使い捨てダストバッグ。  
 DCS25にHEPA機能を付与しダストフリーサンディングを実現します。

AS0540001  
(0300500)

10

¥18,000



## ダストフリー サンディング

製品番号  
(発注品番)

入数

単価/箱

### Bona DCS50



乾湿両用のパワフルでコンパクトなバキュームユニット。  
Bonaのダストフリーサンディングソリューションの一部として、  
すべてのBonaサンディングマシンから出る微細で有害な木粉を回収します。

#### 特徴：

- ・ダストフリーサンディングを実現
- ・乾湿両用
- ・ダストクラスM
- ・Bonaの各マシンと接続可能

#### 技術情報：

重量：19 kg  
サイズ：640 × 370 × 1045 mm  
集じん容量：50 L  
モーター出力：230 V- 50-60 Hz, 1,38kW  
ホース長さ：5 m (本体に付属)

AM11484430  
(0300042)

1

¥550,000

### フリースフィルター バッグ



Bona DCS50用のフリースフィルターバッグ。5枚入/箱。

AS3628893540  
(0300501)

5

¥10,000

### フラットブリーツ フィルター



Bona DCS50用ユニバーサルフラットブリーツフィルターは、ウェット・ドライ両方の集塵に対応。  
ダストクラスMに認定され、集塵効率は99.9%です。フィルターはPESファイバー素材で作られており、液体、細かい塵、粗い塵の吸引に理想的です。

AS3628893550  
(0300502)

1

¥13,000





# SANDING | MACHINES

## 壁部用サンダー(エッジヤー)

ディスク  
サイズ

製品番号  
(発注品番)

電圧/周波数

入数

単価/箱

### Bona コンビエッジ

軽量で高効率なエッジサンダーマシン。視認性を高めるため前面にLEDライトが装備されています。Bona DCS 25/50/70と互換性があり、ダストフリーサンディングを実現します。



#### 特徴：

- ・ 壁際用サンディングマシン
- ・ 階段のサンディングにも
- ・ 軽量
- ・ LEDランプ搭載
- ・ ダストフリーサンディングを実現

#### 技術情報：

研磨ディスク直径： 150 mm  
モーター出力： 1.15 kW  
電源： 115V@60Hz (50Hzでも使用可)  
重量： 7.5 kg  
アーム長： 120 mm  
回転数： 3,300 rpm  
粉塵排出量： 大気中に 2 mg/m<sup>3</sup>以下  
※別売りのアップトランス (100V→115V) が必要です。

150 mm

AMK280010  
(0300220)

115 V / 60Hz

1

¥620,000

### Bona コンビエッジ ロングアーム



※アーム部分のみの販売となります。

Bonaコンビエッジのサンディングアームをこのオプションパーツに交換することでアームの長さが330mmとなり、棚下などマシンが邪魔をして削れなかった場所も研磨できます。標準アームとロングアームの交換は、ネジ2本を取り外すだけで簡単に行えます。

ASK6699940024  
(0320400)

1

¥180,000

### 使い捨てダストバッグ Bona エッジ用



Bonaコンビエッジ/デュアルエッジに取り付けて使用する使い捨てのダストバッグです。  
サイズ：600×800 mm

#### 特徴：

- ・ 破れない
- ・ 空気中に飛散するダストを軽減
- ・ 交換がかんたん

ASO992012  
(0300388)

2

¥3,000/パック

### コンビエッジ用 ステアサポート



Bonaコンビエッジ用のアタッチメント。  
キャスターに取り付けることで階段のサンディングを可能にします。

330 mm

ASK6600030150  
(0300221)

1

¥18,000



# SANDING | MACHINES

## スーブラフレックス

サイズ

製品番号  
(発注品番)

入数

単価/箱

### Bona スーブラフレックス

1400W / 230V のハイパワーモーターを採用。  
フローリングの壁際のサンディング作業や浮造り作業に。

#### 特徴：

- ・ 際部のサンディングに
- ・ 際部の浮造りに
- ・ ダストフリーサンディングを実現

#### 技術情報：

電源： 1400W, 230V - 50/60Hz  
回転数： 600-1.200 r.p.m  
研磨ディスク直径： 150 mm  
重量： 2.6 kg  
※別売りのアップトランス (200V→230V ) が必要です。



Ø 150 mm

AMF100000  
(0300191)

1

¥360,000

### メタルカップブラシ M14

Bonaスーブラフレックスに取り付けて、際部の浮造りに使用します。



Ø 80 mm

ASF100100  
(0300192)

1

¥6,000

Ø 120 mm

ASF100200  
(0300193)

1

¥12,000

### ナイロンカップブラシ M14

Bonaスーブラフレックスに取り付けて、際部の浮造りの仕上げに使用します。



Ø 120 mm

ASF100300  
(0300194)

1

¥48,000

## オービタルサンダー

サイズ

製品番号  
(発注品番)

入数

単価/箱

### Bona オービタルセット

中掛けや仕上げ掛けに適したオービタルサンダー。軽量でコンパクトなサイズのため取り扱いやすく、長時間の作業でも疲れません。強力なブラシレスECモーターは、低騒音、高効率、低メンテナンスを特徴としています。

キットには、Bonaオービタル本体、専用ボックス、ネットアロック1箱、ケーブルホルダーが含まれます。

#### 特徴：

- ・ 低騒音
- ・ 操作がかんたんで使いやすい
- ・ 便利なキャリーボックス付き
- ・ 中掛けや仕上げ掛け用

#### 技術情報：

電源： 1400W, 230V - 50/60Hz  
回転数： 4000-10000 r.p.m  
研磨ディスク直径： 150 mm  
重量： 1.15 kg  
※別売りのアップトランス (200V→230V ) が必要です。



Ø 150 mm

AMO300001  
(0300225)

1

¥220,000

### Bonaフュージョンパッド

Bonaオービタルやユニバーサルスレッド付きのオービタルサンダー用  
焼き付けネジ5/16 "UNFとワッシャー付き



ミディアム

AA69011000  
(0300226)

1

¥6,200

ハード

AA69012000  
(0300228)

1

¥6,200





# SANDING | MACHINES

## ベルトサンダー

出力

製品番号  
(発注品番)

電圧/周波数

入数

単価/箱

### Bona ベルト UX



ベルト式のフローリングサンダーマシン。作業性にすぐれており、ペーパー交換もかんたんです。

移動用キャスターが標準装備されており、ちょっとした移動も楽に行えます。

サンディング作業時に発生する研磨粉を非常に効率よく吸塵し、作業者への健康被害や周囲の環境汚染への配慮も十分に考慮して設計されています。DCSと組み合わせて使用すると空気中に研磨粉が舞わないため、これまで難しかった現場での作業も可能になります。

#### 特徴：

- ・フロア用ベルトサンダーマシン
- ・集塵性能にすぐれダストフリーサンディングを実現
- ・ペーパーの交換がかんたん
- ・研磨圧はマニュアル調整可能

#### 技術情報：

ドラム幅：200 mm  
ペーパーサイズ：200 × 750 mm  
モーター出力：2.2/3.0 kW  
重量：80/83 kg  
ドラム回転数：1850/2050 rpm

2.2 kW	AMK173100 (0310468)	230 V / 50 Hz	1	¥2,700,000
3 kW	AMK172102 (0310469)	220 V / 60 Hz	1	¥2,900,000

### 使い捨てダストバッグ Bona ベルト用



Bonaベルトに取り付けて使用する使い捨てのダストバッグ。HEPA認証を受けた特殊繊維で作られており、DCSを接続して使用した時と同様にホコリの飛散はありません。

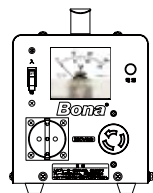
サイズ：700×350mm

#### 特徴：

- ・破れない
- ・空気中に飛散するダストを軽減
- ・交換がかんたん

ASO991011 (0300243)		3	¥4,500/パック
------------------------	--	---	------------

### 専用アップトランス (200V→230V)



Bonaベルト、BonaベルトHD、DCS25、DCS50、DCS70、Bonaフレキシサンドなど、230Vを必要とするマシンと一緒に使用してください。

- ・入力：50/60Hz 単相200V
- ・出力：230V
- ・定格容量：4.6kVA (連続)
- ・寸法：160W×280L×216H (mm)
- ・重量：約11.5kg

Bona-46 (0097130)		1	¥120,000
----------------------	--	---	----------



# SANDING | MACHINES

FASTENING

SANDING

COATINGS

FLOOR CARE

ACCESSORIES

## サービスキット

マシン

製品番号  
(発注品番)

パーツ数

単価/箱

各マシンの基本的な点検をご自身で定期的に行っていただくためのツールをサービスキットにまとめました。  
キットには、最も一般的なスベアパーツと簡単に交換するためのわかりやすい説明書が含まれます。

### Bona フレキシサンド サービスキット



#### キットに含まれるもの:

- ・ サクションパイプ一式
- ・ ダストチューブクリップ (ネジ付き)
- ・ ダストスカート
- ・ ガススプリング
- ・ ラバーバンパー
- ・ ラバーバンパー用接着剤
- ・ ベルクローテープ+ネジ

フレキシサンド

ASK3199949000  
(0300511)

7

¥142,000

### Bona ベルトUX サービスキット



#### キットに含まれるもの:

- ・ ケーブルホルダー
- ・ 使い捨てダストバッグBonaベルト用
- ・ ドライブベルト ドラムXL
- ・ ドライブベルト L

ベルトUX

ASK2099949001  
(0300512)

4

¥62,000

### Bona ベルトHD サービスキット



#### キットに含まれるもの:

- ・ ケーブルホルダー
- ・ 使い捨てダストバッグBonaベルト用
- ・ ドライブベルト ドラムXL
- ・ ドライブベルト L
- ・ バックホイール用ラバーキャスター
- ・ サイドホイール用ラバーキャスター

ベルトHD

ASK2099949000  
(0300513)

6

¥90,000

### Bona ベルト サービスキット



#### キットに含まれるもの:

- ・ サイドカバーヒンジ
- ・ アーバーレンチ
- ・ Vベルト L
- ・ Vベルト XL (ドラム)
- ・ 使い捨てダストバッグBonaベルト用
- ・ ケーブルホルダー

ベルト

ASK1199949000  
(0300514)

6

¥72,000

### Bona コンビエッジ サービスキット



#### キットに含まれるもの:

- ・ カーボンブラシ
- ・ 電源延長ケーブル
- ・ ベルトS
- ・ ベルトL
- ・ ベルクロディスク
- ・ 使い捨てダストバッグBonaエッジ用

コンビエッジ

ASK6699949000  
(0300515)

6

¥76,000

### Bona エッジXL サービスキット



#### キットに含まれるもの:

- ・ ベルクロディスク178mm
- ・ ホイールセット
- ・ 電源延長ケーブル
- ・ カーボンブラシ
- ・ 歯車ベルト220mm
- ・ 使い捨てダストバッグBonaエッジ用

エッジXL

ASK2399949000  
(0300516)

6

¥115,000





# SANDING | ABRASIVES

## 研磨ベルト

番手

製品番号  
(発注品番)

単価/箱

入数



セラミック酸化アルミニウムを配合した最も研磨力にすぐれた研磨紙。古くて硬い塗膜が堆積した床のサンディング作業の粗掛けに最適。研磨力の持続性にもすぐれており、1本あたりの研磨面積が従来の研磨布紙よりも大幅に向上しました。

どちらの回転方向でも使用でき、研磨紙の寿命が延びます。ベルトの継ぎ目は完全にフラットで、仕上がり面にベルト痕が残りません。

### 特長：

- ・卓越した研磨能力
- ・長寿命

Bona 8700 セラミックベルト  
200×750mm

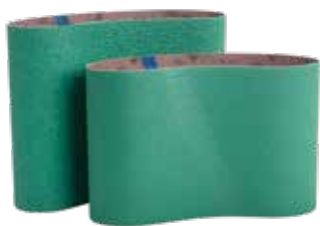


36	AAS469500363 (0300990)	¥40,000 /箱 (@8,000)	5本/箱
50	AAS469500503 (0300991)	¥35,000 /箱 (@7,000)	

Bona 8700 セラミックベルト  
250×750mm



36	AAS469600363 (0301000)	¥50,000 /箱 (@10,000)	5本/箱
50	AAS469600503 (0301001)	¥45,000 /箱 (@9,000)	



セラミックと酸化アルミニウムの砥材の組み合わせで構成されており、研磨力にすぐれ、すぐれた生産性を提供します。

Bonaグリーンセラミックベルトは、競合他社のセラミックベルトと比較して、30%速くサンディングでき、また、50%長く使用できます。

### 特長：

- ・サンディング速度が速い
- ・研磨紙の寿命が長い

Bona 8600  
グリーンセラミックベルト  
200×750mm



50	AAS860700503 (0301244)	¥60,000 /箱 (@6,000)	10本/箱
60	AAS860700603 (0301245)	¥55,000 /箱 (@5,500)	
80	AAS860700803 (0301246)	¥50,000 /箱 (@5,000)	
100	AAS860701003 (0301247)	¥50,000 /箱 (@5,000)	

Bona 8600  
グリーンセラミックベルト  
250×750mm



50	AAS860800503 (0301248)	¥75,000 /箱 (@7,500)	10本/箱
60	AAS860800603 (0301249)	¥70,000 /箱 (@7,000)	
80	AAS860800803 (0301250)	¥60,000 /箱 (@6,000)	
100	AAS860801003 (0301251)	¥58,000 /箱 (@5,800)	



# SANDING | ABRASIVES

FASTENING

SANDING

COATINGS

FLOOR CARE

ACCESSORIES

## 研磨ベルト

番手

製品番号  
(発注品番)

単価/箱

入数



Bona 8300 ベルト  
ジルコニウム配合帯電防止ペーパー  
200×750mm



ジルコニウムとシリコンカーバイドを配合し、帯電防止コート処理で目詰まりを防ぐ高性能の研磨布紙。

どちらの回転方向でも使用でき、研磨紙の寿命が延びます。ベルトの継ぎ目は完全にフラットで、仕上がり面にベルト痕が残りません。

### 特長：

- ・ 研磨粉が含んだ静電気を放出
- ・ ダストフリーサンディングに貢献

36	AAS467700363 (0300993)	¥42,000 /箱(@4,200)	10本/箱
40	AAS467700403 (0300994)	¥40,000 /箱(@4,000)	
60	AAS467700603 (0300995)	¥36,000 /箱(@3,600)	
80	AAS467700803 (0300996)	¥34,000 /箱(@3,400)	
100	AAS467701003 (0300997)	¥34,000 /箱(@3,400)	
120	AAS467701203 (0300998)	¥34,000 /箱(@3,400)	

Bona 8300 ベルト  
ジルコニウム配合帯電防止ペーパー  
250×750mm



36	AAS467800363 (0301101)	¥54,000 /箱(@5,400)	10本/箱
40	AAS467800403 (0301102)	¥52,000 /箱(@5,200)	
60	AAS467800603 (0301103)	¥48,000 /箱(@4,800)	
80	AAS467800803 (0301104)	¥46,000 /箱(@4,600)	
100	AAS467801003 (0301105)	¥46,000 /箱(@4,600)	
120	AAS467801203 (0301106)	¥46,000 /箱(@4,600)	





# SANDING | ABRASIVES

研磨ディスク	番手	製品番号 (発注品番)	単価/箱	入数
<div><div></div><div>セラミック酸化アルミニウム配合の研磨ディスク。</div><div><div>特長：</div><div><div>・ 卓越した研磨能力</div><div>・ 粗掛け用</div></div></div></div>				
Bona 8700 セラミックディスク 100mm	36	AAS472800365 (0301400)	¥22,500 /箱(@900)	25枚／箱
	50	AAS472800505 (0301401)	¥21,250 /箱(@850)	
Bona 8700 セラミックディスク 150mm	36	AAS471700365 (0302100)	¥32,500 /箱(@1,300)	25枚／箱
	50	AAS471700505 (0302101)	¥27,500 /箱(@1,100)	
Bona 8700 セラミックディスク 178mm	36	AAS471800365 (0302700)	¥40,000 /箱(@1,600)	25枚／箱
	50	AAS471800505 (0302701)	¥35,000 /箱(@1,400)	
<div><div></div><div>セラミック酸化アルミニウム配合の研磨ディスク。</div><div><div>特長：</div><div><div>・ 卓越した研磨能力</div><div>・ 粗掛け／中掛け用</div></div></div></div>				
Bona 8600 グリーンセラミックディスク 150mm	50	AAS860300506 (0301215)	¥22,000 /箱(@880)	25枚／箱
	60	AAS860300606 (0301216)	¥19,250 /箱(@770)	
Bona 8600 グリーンセラミックディスク 178mm	50	AAS860400506 (0301230)	¥25,000 /箱(@1,000)	25枚／箱
	60	AAS860400606 (0301240)	¥22,000 /箱(@880)	
<div><div></div><div>ジルコニウムとシリコンカーバイドを配合し、静電防止コート層で目詰まりを防ぐ高性能の研磨ディスク。</div><div><div>特長：</div><div><div>・ 目詰まりしにくい</div><div>・ 粗掛け／中掛け用</div></div></div></div>				
Bona 8300 ディスク 100mm	36	AAS472700365 (0301500)	¥16,500 /箱(@330)	50枚／箱
	60	AAS472700606 (0301600)	¥13,500 /箱(@270)	
Bona 8300 ディスク 150mm	40	AAS467500406 (0302202)	¥30,000 /箱(@600)	50枚／箱
	60	AAS467500606 (0302203)	¥25,000 /箱(@500)	
Bona 8300 ディスク 178mm	40	AAS467400406 (0302800)	¥38,000 /箱(@760)	50枚／箱
	60	AAS467400606 (0302801)	¥33,000 /箱(@660)	



研磨ディスク	番手	製品番号 (発注品番)	単価/箱	入数
 Bona 8100 ディスク 100mm	木部の研磨に広く利用されている酸化アルミニウムを砥石に採用したスタンダードな研磨ペーパー。 特長： ・ 仕上掛け用 ・ 研磨痕が出にくい			
	80	AAS472600806 (0301801)	¥9,000 /箱(@180)	50枚/箱
	100	AAS472601006 (0301802)		
 Bona 8100 ディスク 150mm ※在庫限りの販売となります	120	AAS472601206 (0301803)		
	80	AAS466900806 (0302402)	¥10,000 /箱(@200)	50枚/箱
	100	AAS466901006 (0302403)		
 Bona 8100 ディスク 178mm	120	AAS466901206 (0302403)		
	80	AAS467100806 (0302901)	¥18,000 /箱(@360)	50枚/箱
	100	AAS467101006 (0302902)		
	120	AAS467101206 (0302903)		

研磨ディスク(穴付)	番手	製品番号 (発注品番)	単価/箱	入数
 Bona 8300 ディスク 150mm(穴付)	ディスク径150mmの吸塵ランダムサンダーに取り付けて使用できるようディスクに穴が開いています。			
	40	AAS470600406 (0302500)	¥31,000 /箱(@620)	50枚/箱
 Bona 8100 ディスク 150mm(穴付)	60	AAS470600606 (0302501)	¥26,000 /箱(@520)	
	80	AAS468400806 (0302600)	¥16,000 /箱(@320)	50枚/箱
	100	AAS468401006 (0302601)		
	120	AAS468401206 (0302602)		

マルチマスター用	番手	製品番号 (発注品番)	単価/箱	入数
 Bona マルチマスター用ペーパー	コーナー研磨に用いるマルチマスター用研磨ペーパー。 サイズは82×82×82mm。			
	40	AAS872100406 (0303000)	¥7,000 /箱(@140)	50枚/箱
	60	AAS872100606 (0303001)		
	80	AAS872100806 (0303002)		
	100	AAS872101006 (0303003)		





# SANDING | ABRASIVES

## パッド

寸法

製品番号  
(発注品番)

入数

単価/箱

### Bona ウール パッド



ポリッシャーに取り付けてオイルフィニッシュの塗布作業やふき取り作業に使用します。  
ウール100%で含みがよいため、作業がはかどります。  
ウールが発する熱によってオイルのフローリングへの浸透を助け、オイルの乾燥プロセスを促進させます。つや消し仕上げの天然ラノリン（ウールワックス）を含んでいます。

特徴：

- ・ウール100%

Ø 407 mm x 8 mm

AA68071000  
(0306920)

10

¥35,000 /箱(@3,500)

### Bona クリーニング パッド 赤



Bonaフレキシサンドに取り付けてオイル塗装などに使用します。  
サイズは16" (407mm) です。

Ø 407 mm

AAS867300048  
(0303740)

5

¥13,000 /箱(@2,600)

### Bona ファイバーパッド



無塗装のフラットなフローリングに用いると、表面に浮造り効果をもたらします。  
オイル仕上げのフローリングのリコート前の下地処理や、フローリングや弾性床材に塗布されたワックス層のはく離作業にも適しています。

Ø 407 mm

AA32153016  
(0306921)

1

¥18,000

### Bona ファイバーパッド ベルクロ裏地



パワードライブ・エッジ用直径150mmと180mmのファイバーパッド。  
裏地がベルクロになっており、ワンタッチで取り外しできます。  
使用できるのは片面だけです。

Ø 180 mm

AA32153180  
(0306923)

1

¥7,500

Ø 150 mm

AA32153150  
(0306922)

1

¥6,000



# SANDING | ABRASIVES

FASTENING

SANDING

COATINGS

FLOOR CARE

ACCESSORIES

## スクラッドパッド

### Bona スクラッド パッド



Bonaスクラッドシステムは、上塗り塗装前の研磨用に開発されたシステムです。スクラッドパッドにスクラッドウイングを装着して使用します。毛羽立ちを取り除く研磨作業と表面をならす作業を同時に行い、メッシュ痕が残らない素晴らしい仕上がりが得られます。サイズは16" (407mm) です。

Ø 407 mm x 8 mm	320	AAS854303208 (0303700)	5	¥16,000 /箱 (@3,200)
-----------------	-----	---------------------------	---	---------------------

### Bona スクラッド ウイング



ベルクロ裏地のサンドペーパー。Bonaスクラッドパッドに1～2枚取り付けて使用します。

Delta	150	AAS468601506 (0303710)	50	¥10,000 /箱 (@200)
Delta	220	AAS468602206 (0303720)	50	¥10,000 /箱 (@200)

## サンディングプレート

### Bona ダイヤモンド サンディングプレート



硬い塗膜や接着剤の除去に。凹凸のあるフローリングを効率的にフラットにします。粗掛けの前に使用してください。ダイヤモンドセグメントは目詰まりせず、すぐれた研削力を維持します。直径150mmのプレートをパワードライブに4個取り付け、Bonaフレキシサンド1.9で使用します。Bonaスーブラフレックスに取り付けて、壁際の研磨にも使用できます。

#### 特徴：

- ・ 目詰まりしない
- ・ 硬い塗膜の除去に
- ・ ハードウッドやエンドグレインフロアに
- ・ 床材に付着して残った接着剤やカーベットの裏地の除去に

#### 技術情報：

タイプ： メタルディスク  
番手： G30、G50、G70  
直径： Ø 150 mm  
裏地： ベルクロ

Ø 150 mm	30	AS16001030 (0300116)	1	¥52,000
Ø 150 mm	50	AS16001050 (0300114)	1	¥52,000
Ø 150 mm	70	AS16001070 (0300117)	1	¥52,000



# SANDING | ABRASIVES

## ダイヤモンド ディスク

寸法

番手

製品番号  
(発注品番)

入数

単価/箱

### Bona ダイヤモンド ディスク



人工ダイヤを砥石に使用し、従来のスクリーンメッシュでは研磨できなかったセラミック強化UVなどの塗装面も研磨できます。

G80やG120はサンディング作業の仕上げに、G240は古い塗膜に再塗装する前の床面の目粗しに使用します。目が非常に細かく削り過ぎないため、目違いの生じた着色フローリングの研磨作業にも安心して使用できます。

従来の研磨用ペーパーよりも最大で15倍使用でき、かつ使い始めから終わりまで安定した研磨力が得られます。1枚あたり約100㎡使用できます。

#### 特徴:

- ・ 最初から最後まで安定した研磨力
- ・ メッシュ痕が残らないキレイな仕上がり
- ・ 従来のペーパーでは得られなかったキレイな研磨面
- ・ リコート前の目粗しに最適

Ø 150 mm	80	AAS472000808 (0303130)	8	¥52,800 /箱(@6,600)
	120	AAS472001208 (0303140)	8	¥44,800 /箱(@5,600)
	240	AAS472002408 (0303150)	8	¥41,600 /箱(@5,200)
Ø 125 mm	240	AAS471902408 (0303110)	12	¥45,600 /箱(@3,800)

### Bona ゲタパッド



80番より細かい番手のペーパーに使用します。床面への研磨圧力を均一化するため、BonaパワードライブやBonaクアトロディスクのサンディングディスクにゲタパッドを取り付け、ゲタパッドにペーパーを装着してください。

通常のポリッシャー用のパッド台に取り付けて使用することも可能です。

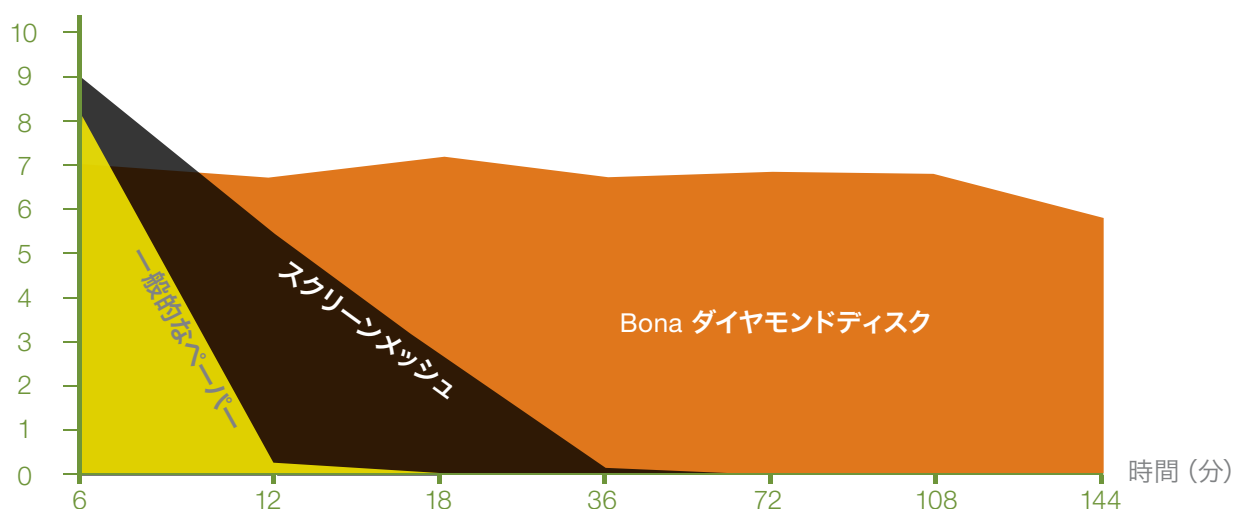
Ø 150 mm		AAS472200008 (0303120)	4	¥28,000 /箱(@7,000)
Ø 125 mm		AAS472100008 (0303100)	3	¥18,000 /箱(@6,000)

## 耐久性の比較

サンディングペーパーは、使い始めこそ研磨力がありますが、使うにつれてその効果は一気に落ち込んでいきます。

Bonaダイヤモンドディスクは高い研磨力が長時間持続し、安定した仕上がりにつながります。

研磨能力 (グラム)







## 研磨ディスク(ネット構造)

サイズ

番手

製品番号  
(発注品番)

入数

単価/箱

### Bona ネット セラミック



Bonaネットセラミックは、フローリングのサンディング作業の中掛け用に開発されました。目詰まりを最小限に抑えるよう設計されているため、ミックス&フィルを塗布した後のフィラーの除去などにも適しています。そのネット構造は、ダストフリーサンディングの効果を最大限に発揮させ、セラミック粒子は最高の研磨力と長寿命を可能にしました。

Bona/パワードライブやBonaスーブラフレックス、その他直径150mmのランダムサンダーに取り付けて使用してください。

#### 特徴：

- ・ 目詰まりしにくい
- ・ ダストフリーサンディングの効率アップ
- ・ すぐれた研磨力
- ・ 研磨持続性にすぐれる

#### 技術情報：

砥石：セラミック酸化アルミニウム

番手：80番、100番、120番

サイズ：150 mm、178mm

裏地：ニット生地

塗装：帯電防止層

接着：樹脂



Ø 150 mm

80

AAS473200806  
(0302950)

50

¥30,000 /箱(@600)

100

AAS473201006  
(0302951)

50

¥27,500 /箱(@550)

120

AAS473201206  
(0302952)

50

¥25,000 /箱(@500)



Ø 178 mm

80

AAS473400806  
(0302960)

50

¥45,000 /箱(@900)

100

AAS473401006  
(0302961)

50

¥42,500 /箱(@850)

120

AAS473401206  
(0302962)

50

¥42,500 /箱(@850)

### Bona ネット アロックス



Bonaネットアロックスは、フローリングのサンディング作業の中掛けおよび仕上げ掛け用、ライトサンディング用に開発されました。目詰まりを最小限におさえるよう設計されており、そのネット構造はダストフリーサンディングの効果を最大限に発揮させます。

Bona/パワードライブやBonaスーブラフレックス、その他直径150mmのランダムサンダーに取り付けて使用してください。

#### 特徴：

- ・ 目詰まりしにくい
- ・ ダストフリーサンディングの効率アップ
- ・ すぐれた研磨力
- ・ 研磨持続性にすぐれる

#### 技術情報：

砥石：白色酸化アルミニウム

番手：80番、100番、120番、

サイズ：150 mm

裏地：ニット生地

塗装：帯電防止層

接着：樹脂



Ø 150 mm

80

AAS473300806  
(0302981)

50

¥25,000 /箱(@500)

100

AAS473301006  
(0302982)

50

¥20,000 /箱(@400)

120

AAS473301206  
(0302983)

50

¥20,000 /箱(@400)



Ø 178 mm

80

AAS473500806  
(0302990)

50

¥35,000 /箱(@700)

100

AAS473501006  
(0302991)

50

¥32,500 /箱(@650)

120

AAS473501206  
(0302992)

50

¥32,500 /箱(@650)



## COATINGS



光沢、着色、滑り抵抗値や耐久性など、どのような建物であったとしてもBonaはすべてのフローリングにとって理想的な床面を実現します。1970年代から現在に至るまで、私たちは水性塗料において世界一のパイオニアであり、低揮発性で無溶剤のソリューションを提供し続けています。

Bonaは水性塗料の開発を今もなお続けており、新商品のBonaトラフィックGOやメガEVOは、現場での工程をよりシンプルにし、現場にとっての頼れるパートナーとして開発されました。

以下のページでは、美しく耐久性にすぐれ、お手入れも簡単なフローリングを創るために必要な表面塗装をご紹介します。



1. 水性塗料(プライマー)
2. 水性塗料(仕上剤)
3. スーパースポーツシステム
4. オイル(仕上剤)
5. オイル(デザイン効果)
6. 屋外用
7. フィラー&リペア
8. ドライファスト
9. レジリエントシステム
10. レジリエント - フロアケア
11. レジリエント - ESDシステム
12. スーパースポーツシステム







# COATINGS | WOOD

## 水性塗料(プライマー)

製品番号  
(発注品番)

容量

入数

単価/箱

### Bona ナチュラル プライマー



木本来の自然な風合いに仕上げるために開発された1液型水性プライマー。  
BonaトラフィックHDDrawで上塗りして上げると、木の素材そのままの柔らかな触感を再現し、まったく光沢のないウルトラマットな仕上がりが得られます。

#### 特徴：

- ・木の自然な風合いに
- ・ローラーでかんたんに塗布できる
- ・サンディング性にすぐれる

#### 技術情報：

ベース： アクリル/ポリウレタン  
カテゴリ： 1液型水性塗料  
乾燥時間： 1～2時間  
塗布回数： 1～2回  
塗布ツール： Bonaローラー  
塗布量： 10～12㎡/L

WB251620001  
(0306001)

5 L

3

¥96,000 /箱(@32,000)

### Bona クラシックUX



新製品のBonaクラシックUXは、木の毛羽立ちを最小限に抑え、研磨性と肉持ちにすぐれ、安定した色調を提供します。また速乾性にもすぐれ、塗布しやすく、作業性にすぐれた製品です。  
木の温もりを感じられるような明るい色調に仕上がります。

#### 特徴：

- ・木の温もりを感じられるような明るい色調に
- ・すべての樹種のフローリングに
- ・サイドボンディング防止に
- ・床暖房に最適

#### 技術情報：

ベース： アクリル/ポリウレタン  
カテゴリ： 1液型水性塗料  
乾燥時間： 1～2時間  
塗布ツール： Bonaローラー  
塗布量： 8～10㎡/L

WB100620001  
(0306002)

5 L

3

¥108,000 /箱(@36,000)

### Bona アンバー



1液型ポリウレタン水性プライマー。油性塗料を塗布したような木の風合いを強調した温かみのある仕上がりが得られます。塗りやすく研磨性にもすぐれ、低VOCで環境や健康にやさしい製品です。**※2回塗りを基本としてください。**

#### 特徴：

- ・濃い色合い
- ・オークなど濃色のフローリングに
- ・床暖房に最適

#### 技術情報：

ベース： ポリウレタン  
カテゴリ： 1液型水性塗料  
乾燥時間： 1～2時間  
塗布回数： 2回  
塗布ツール： Bonaローラー  
塗布量： 8～10㎡/L

WB255020001  
(0306010)

5 L

3

¥114,000 /箱(@38,000)



## 水性塗料(仕上剤)

つや

製品番号  
(発注品番)

容量

入数

単価/箱

## Bona トラフィック HD



無色透明で自然な仕上がりが得られる屋内用2液型水性ポリウレタン樹脂塗料。最も耐久性にすぐれた仕上剤で、ミュージアムや空港のような歩行による摩耗が激しい場所に適しています。

VOCは5%未満と低く、DIBtやグリーンガードなど厳しい環境基準の認証を得た安全性にすぐれた仕上剤です。塗布後12時間で完全硬化するので、作業時間を多くとれない店舗などにも最適です。

## 特徴:

- ・ 重歩行現場に最適
- ・ 比類なき高い耐久性(耐摩耗性、耐薬品性)
- ・ 無黄変
- ・ 12時間で硬化
- ・ 低VOCで低臭

## 技術情報:

- ベース: ポリウレタン  
 カテゴリー: 2液型水性塗料  
 乾燥時間: 2~3時間  
 塗布ツール: Bonaローラー (11mm)  
 塗布量: 8~10m<sup>2</sup>/L  
 ・ スリッパ抵抗値 EN 14904:2006、  
 DIN 18032:2に適合 (スポーツフロア用)  
 ・ 玩具安全基準 EN 71-3に適合

シルクマット	WT155346001 (0306500)	4.95 L	3	¥204,000 /箱(@68,000)
マット	WT155646001 (0306501)	4.95 L	3	¥204,000 /箱(@68,000)
exマット	WT155946001 (0306520)	4.95 L	3	¥204,000 /箱(@68,000)
硬化剤	WH330045001 (0306550)	0.41 L	12	¥120,000 /箱(@10,000)

※硬化剤は製品に含まれていますので、別途必要な場合のみお買い求めください。

## Bona トラフィック HD Raw



## 特徴:

- ・ 木の自然な触感を再現
- ・ どの角度から見てもウルトラマットな仕上がり
- ・ 高耐久性
- ・ 滑りにくい
- ・ 低臭
- ・ EC1 Plus認証で安全性が高い

## 技術情報:

- ベース: ポリウレタン  
 カテゴリー: 2液型水性塗料  
 乾燥時間: 3~4時間  
 塗布ツール: Bonaローラー (11mm)  
 塗布量: 8~10m<sup>2</sup>/L  
 ・ スリッパ抵抗値 EN 14904:2006、  
 DIN 18032:2に適合 (スポーツフロア用)  
 ・ 玩具安全基準 EN 71-3に適合

ウルトラマット	WT194846001 (0306698)	4.95 L	3	¥240,000 /箱(@80,000)
---------	--------------------------	--------	---	----------------------

※硬化剤は製品に含まれています。別途必要な場合は、BonaトラフィックHDの硬化剤をお買い求めください。



# COATINGS | WOOD

## 水性塗料(仕上剤)

つや

製品番号  
(発注品番)

容量

入数

単価/箱

### Bona トラフィック GO



BonaトラフィックGOは、ユニークな自己活性型硬化剤を内蔵。シンプルさと効率性、そして2液型塗料の耐久性と性能をあわせ持ちます。Bonaトラフィックに求められる高レベルの耐久性を満たしながら、将来の要件をはるかに超えた、より安全で健康的な性能を実現しました。BonaトラフィックGOは安全性と健康への影響、持続可能性を重視しつつ、重歩行現場のフローリングを守る最高の耐久性を提供します。

#### 特徴：

- ・ 革新的な2Kテクノロジー
- ・ ビルトイン硬化剤 - 塗布すると活性化
- ・ 振るだけ、カンタン！
- ・ クリアコート - 無黄変
- ・ 重歩行に耐える高い耐久性
- ・ よりナチュラルに、そして安全に

#### 技術情報：

**製品タイプ：** ビルトイン硬化剤配合  
水性ポリウレタン樹脂塗料

#### 乾燥時間：

塗り重ねまで2～3時間  
軽歩行まで8時間  
重歩行まで24時間  
完全硬化まで5日間

**塗布ツール：** Bonaローラー (11mm)

**塗布量：** 8～10㎡/L

シルクマット	WT400320001 (0306521)	5 L	3	¥204,000 /箱(@68,000)
マット	WT400620001 (0306522)	5 L	3	¥204,000 /箱(@68,000)
exマット	WT400920001 (0306523)	5 L	3	¥204,000 /箱(@68,000)
ウルトラマット	WT400820001 (0306524)	5 L	3	¥204,000 /箱(@68,000)

### Bona メガ ONE



速乾性、研磨性にすぐれたフローリング仕上剤です。肉持ちが良いため、かんたんな施工手順で抜群の肉持ち感が得られます。住宅から土足歩行現場まで幅広く使用でき、フローリングを長期間保護しながら、温かい木の色合いを引き立てます。

複雑化してきたプライマー・トップコートシステムを単純化し、かつワンランク上の仕上がりを目指した無黄変の1液型水性ウレタン塗料です。

#### 特徴：

- ・ 肉持ちが良い
- ・ 速乾性にすぐれる
- ・ 研磨性にすぐれる
- ・ 無黄変

#### 技術情報：

**ベース：** ポリウレタン

**カテゴリ：** 1液型水性塗料

**乾燥時間：** 1～2時間

**塗布ツール：** Bonaローラー (11mm)

**塗布量：** 8～10㎡/L

・ 玩具安全基準 EN 71-3に適合

シルクマット	WT300320001 (0306321)	5 L	3	¥135,000 /箱(@45,000)
マット	WT300620001 (0306322)	5 L	3	¥135,000 /箱(@45,000)
exマット	WT300920001 (0306323)	5 L	3	¥135,000 /箱(@45,000)





## 水性塗料(仕上剤)

つや

製品番号  
(発注品番)

容量

入数

単価/箱

## Bona メガ EVO



BonaメガEVO™は、塗布時に活性化する最新の架橋技術を採用した次世代型の水性仕上剤です。独自の架橋技術により、傷、摩耗、化学薬品に対する優れた耐性を備えながら、より速い硬化を実現します。VOCレベルは3%未満で、室内空気環境への影響が少なく、より健康的な作業環境に貢献します。また、無黄変処方のため、家庭用のフローリングから軽・中程度の摩耗の商業用フローリングなど、幅広い用途に適しています。

## 特徴:

- ・ 硬化や性能の立ち上がりが速い
- ・ 塗布しやすい
- ・ 肉持ちにすぐれる
- ・ 耐久性にすぐれる
- ・ 無黄変処方
- ・ 自己架橋テクノロジー

## 技術情報:

ベース: アクリル/ポリウレタン  
カテゴリ: 1液型水性塗料  
乾燥時間: 1~2時間  
塗布ツール: Bonaローラー (11mm)  
塗布量: 8~10㎡/L  
・ EMICODE; EC1PLUS  
(欧州環境基準、超低排出)

シルクマット	WT500320001 (0306324)	5 L	3	¥135,000 /箱(@45,000)
マット	WT500620001 (0306325)	5 L	3	¥135,000 /箱(@45,000)
exマット	WT500920001 (0306326)	5 L	3	¥135,000 /箱(@45,000)

## 水性塗料(添加・下処理剤)

製品番号  
(発注品番)

容量

入数

単価/箱

## Bona リターダー



水性塗料に添加することでレベリング性を向上し、乾燥時間を遅らせることでオープンタイムを延長します。Bonaプライマーやトップコートに添加して使用してください。湿度が極端に低かったり、室温が高すぎて初期乾燥が早く、ローラーの塗り継ぎ痕が発生しやすい環境でお使いください。

## 特徴:

- ・ オープンタイムを延長
- ・ 低湿度・高温環境で
- ・ 塗り継ぎ痕のリスク軽減に

WX100006001  
(0306910)

0.2 L

12

¥48,000 /箱(@4,000)

## Bona ブロッカー



フローリングの節からにじみ出る天然木の成分や、ホワイトオークに含まれるタンニンによるにじみを抑制するための添加剤。白く処理されたフローリングに黄色のシミが発生するリスクを軽減します。BonaホワイトやBonaナチュラルプライマーに添加して使用します。

## 特徴:

- ・ 節のにじみを軽減

## 技術情報:

混合比: 20:1 (4.8%)

本製品1本 (0.5L) に対し、プライマー5L×2本

WH341009001  
(0310470)

0.5 L

15

¥150,000 /箱(@10,000)



# COATINGS | WOOD

## 水性塗料(添加・下処理剤)

製品番号  
(発注品番)

容量

入数

単価/箱

### Bona レッドアウト



Bonaレッドアウトは2ステップの水性着色中和剤で、赤やピンクの色調を抑え、ホホワイトオークフローリングの外観を模倣するために設計されました。レッドオークからブラジリアンチェリーまで、様々な樹種に使用できます。非常に低臭で速乾性にすぐれ、Bonaシステム全体と互換性があるため、使用後にBonaドライファストやクラフトオイル2Kによる着色や、各種Bonaプライマーを塗布できます。カラーや樹種に関係なく、ノルディックルックを含む明るい色調を実現する最初のステップに最適な製品です。

#### 特徴:

- ・ レッドオークに見られる赤やピンクの色調を最小限に抑える
- ・ シンプルで使いやすい2ステッププロセス
- ・ Bonaシステム全体と互換性
- ・ 速乾、低臭処方
- ・ ポットライフがないため、製品の無駄がない

#### 技術情報:

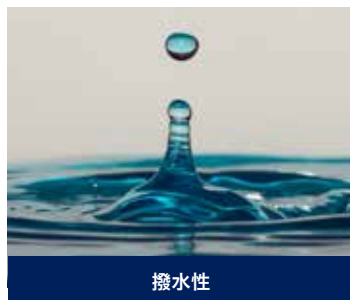
pH: Part A - 2.87  
pH: Part B - 12.13  
乾燥時間: Part A - 10-15分  
乾燥時間: Part B - 12時間  
塗布量: 40 - 55m<sup>2</sup>/セット  
塗布ツール: Bonaローラー、コテバケやハケ、Bonaスクラッドパッド+BonaスクラッドウィングG220  
入数: Part AとPart B 1ガロン(約3.8L)を各2本/箱

WS760018000  
(0304905)

1ガロン  
(約3.8L)

各2

¥116,000 /箱  
(@58,000 /セット)



撥水性



どんな気候にも対応



UVカット効果



## Bonaデッキガード

ウッドデッキ用保護剤(人工木/天然木)





- ✓ **イソシアネートからの脱却**
- ✓ **PFASの使用廃止**
- ✓ **VOCは3%未満**

## イソシアネートからの脱却

イソシアネートは、耐久性を生み出す触媒として硬化剤に広く使用されています。しかし、アレルギーや喘息などの健康問題を引き起こす可能性があります。BonaトラフィックGOは、イソシアネートを使用しなくても性能を損なうことがない、硬化剤内蔵という新技術によって開発されました。

## PFASの使用廃止

PFASは自然界では分解されず、健康問題を引き起こす可能性のある合成物質です。この化合物は、レベリング性を向上させるために使用されますが、BonaトラフィックGOは、PFASを他の成分に置き換えています。

## VOCは3%未満

揮発性有機化合物（VOC）は、多くの日用品から揮発しています。VOCへの暴露は有害である可能性があるため、その含有量を削減することが重要です。Bonaは、各種規制が要求するレベルよりもさらに低いレベルの製品を提供しています。なかでもBonaトラフィックGOは、VOCレベルを3%未満に抑え、EC1<sup>Plus</sup>認証を取得しています。





# COATINGS | WOOD

## オイル(仕上剤)

カラー

製品番号  
(発注品番)

容量

入数

単価/箱

### Bona ハードワックス オイル



耐摩耗性と耐汚染性にすぐれた天然クリアオイル。油性独特の暖かい色合いで自然な仕上がりに。スポット補修が可能でメンテナンスが容易に。コバルトやケトキシムなどの有害性が疑われる物質を含まない独自の組成で安心してお使いいただけます。木の呼吸も妨げることなく、床暖房にも最適です。

木の素地に直接塗布してください(標準2回塗り)。拭き取りは不要です。

Bonaクラフトオイルで仕上げたフローリングの上塗り仕上剤として使用すると、フロアは長期間保護されます。

#### 特徴：

- ・ タフな保護膜で汚れをはじく
- ・ 耐水性にすぐれる
- ・ 暖かい色合いで自然な仕上がり
- ・ 低臭
- ・ コバルトやケトキシムなどの有害物質を含まないので安心  
(2-ブトキシム、ブトキシム、MEKO)
- ・ ヨーロッパ規格EN71-3 (玩具安全基準) に適合

#### 技術情報：

ベース： 変性植物油  
 カテゴリー： 1液性硬化オイル  
 樹脂分： 96-98%  
 乾燥時間 (使用まで)： 24時間  
 塗布ツール：  
 Bonaマイクロファイバーローラー 5mm  
 塗布量： 20m<sup>2</sup>/L

シルクマット	AF3100025 (0304800)	2.5 L	2	¥44,000 /箱(@22,000)
マット	AF3600025 (0304810)	2.5 L	2	¥76,000 /箱(@38,000)
ex マット	AF390015001 (0304820)	2.5 L	2	¥76,000 /箱(@38,000)

※シルクマットのみ、在庫限りの販売となります

### Bona クラフトオイル



浸透性にすぐれ、木に深く浸透して耐水性や耐薬品性、耐摩耗性を向上させます。天然植物油を原料とし、かつ低VOCでコバルトなどの有害物質を含まない処方、住環境だけでなく作業環境にも安心・安全をお届けします。ヨーロッパ規格EN71-3 (玩具安全基準) にも適合しています。専用下処理剤「Bonaリッチトーン」「Bonaノルディックトーン」と組み合わせることで、卓越した表現力が得られます。

ピュア (クリア) とホワイト色のフロストの2色をご用意しています。

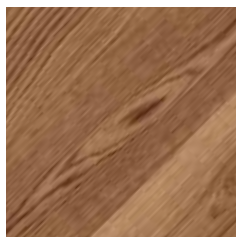
#### 特徴：

- ・ 浸透性にすぐれる
- ・ 木目を強調
- ・ 低臭かつ低VOC (4%未満)
- ・ 木の呼吸を妨げない
- ・ ヨーロッパ規格EN71-3 (玩具安全基準) に適合

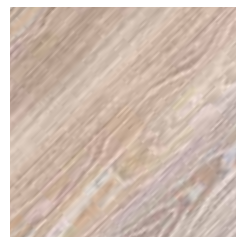
#### 技術情報：

ベース： 変性植物油  
 カテゴリー： 1液性硬化オイル  
 樹脂分： 96-98%  
 乾燥時間 (使用まで)： 24時間  
 塗布ツール： Bonaステンレスコテ、  
 Bonaウールパッド、スムーサー、スナッピー  
 塗布量： 20m<sup>2</sup>/L

ピュア	GT560115001 (0304600)	2.5 L	4	¥104,000 /箱(@26,000)
フロスト	GT561115001 (0304602)	2.5 L	4	¥104,000 /箱(@26,000)



ピュア (クリア)



フロスト



## オイル(仕上剤)

カラー

製品番号  
(発注品番)

容量

入数

単価/箱



### Bona クラフトオイル 2K



大幅に改良された植物ベースのオイルから作られたユニークな処方により乾燥時間が短縮され、耐摩耗性が強化されました。撥水性にもすぐれています。

オイル単体での仕上げにも使用できますし、水性仕上剤での上塗りも可能です。塗布後8時間待ってから、BonaトラフィックHDやトラフィックHD Rawなどの2液型水性ウレタンで上塗りしてください。空港や多目的商業施設など、たくさんの人が歩行する重歩行現場でも使用できるようになりました。

#### 特徴：

- ・ 植物ベースの高性能オイル
- ・ 1回塗り仕上げ
- ・ 長いオープンタイムかつ速硬性
- ・ 水性仕上剤で上塗り可能  
(BonaトラフィックHD、BonaトラフィックHD Raw)
- ・ ヨーロッパ規格EN71-3 (玩具安全基準) に適合

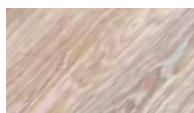
#### 技術情報：

ベース： 変性植物油 (イソシアネート硬化剤含)  
カテゴリ： 2液性硬化オイル  
樹脂分： 96-98%  
乾燥時間 (使用まで)： 12時間  
塗布ツール： Bonaステンレスコテ、  
Bonaウールパッド、スムーサー、スナッピー  
塗布量： 20㎡/L

ピュア	GT570014001 (0304612)	1.25 L	6	¥108,000 /箱(@18,000)
フロスト	GT571114001 (0304613)	1.25 L	6	¥108,000 /箱(@18,000)
クレイ	GT572114001 (0304614)	1.25 L	6	¥108,000 /箱(@18,000)
グラファイト	GT573114001 (0304610)	1.25 L	6	¥108,000 /箱(@18,000)
アッシュ	GT574114001 (0304611)	1.25 L	6	¥108,000 /箱(@18,000)
アンブラ	GT575114001 (0304615)	1.25 L	6	¥108,000 /箱(@18,000)
ライトグレー	GT576114011 (0304616)	1.25 L	6	¥108,000 /箱(@18,000)
インビジブル	GT580014011 (0304618)	1.25 L	6	¥108,000 /箱(@18,000)
サンド	GT579114011 (0304617)	1.25 L	6	¥108,000 /箱(@18,000)
ミステイ	GT581014011 (0304619)	1.25 L	6	¥108,000 /箱(@18,000)
ドリフトウッド	GT582014011 (0304620)	1.25 L	6	¥108,000 /箱(@18,000)
プロヴィンシャル	GT583014011 (0304621)	1.25 L	6	¥108,000 /箱(@18,000)



ピュア



フロスト



クレイ



グラファイト



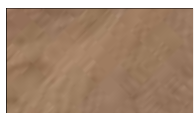
アッシュ



アンブラ



ライトグレー



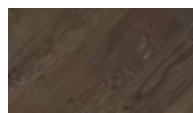
インビジブル



サンド



ミステイ



ドリフトウッド



プロヴィンシャル



# COATINGS | WOOD

## オイル(デザイン効果)

### Bona ノルディックトーン



モダンデザインやあたたかみのある色使いが世界中で人気を博している北欧デザイン。Bonaノルディックトーンは、フローリングを伝統的な北欧調の色合いに仕上げます。無塗装のフローリングに塗布してください。塗料ではなく、下処理剤です。乾燥後は、好みのカラーのBonaクラフトオイルで仕上げてください。

#### 特徴：

- ・ ホワイトウォッシュルックに
- ・ 黄変をおさえる
- ・ 2回塗りでホワイトにも

#### 技術情報：

ベース： エマルジョンオイル、ワックス、顔料  
 カテゴリー： 1液性下処理剤  
 乾燥時間： 1～2時間  
 塗布ツール： Bonaポリリッシュアプリーケーター  
 塗布量： 8～10㎡/L

	WX700020001 (0304900)	5 L	3	¥54,000 /箱(@18,000)
--	--------------------------	-----	---	---------------------

### Bona リッチトーン



フロアの深い色合いを引き出し、優雅なタッチを与えます。ダークでスモーキーなカラーは、洗練されたモダンでお洒落な雰囲気を醸し出します。

Bonaリッチトーンを使用すると、木の孔が開いて汚れが浸透しやすくなります。最終仕上げにはBonaハードワックスオイルを必ず塗布してください。

※木に含まれるタンニン酸との化学反応によって色合いを変える下処理剤のため、その効果は樹種によって異なります。オークに使用した場合、濃いダークでスモーキーな色合いに変化します。

#### 特徴：

- ・ ダークでスモーキーな色合いに
- ・ 乾燥が早い
- ・ 無臭

#### 技術情報：

ベース： アルカリ性  
 カテゴリー： 1液性下処理剤  
 乾燥時間： 1～2時間  
 塗布ツール： Bonaポリリッシュアプリーケーター  
 塗布量： 8～10㎡/L

	WX900020001 (0304901)	5 L	3	¥54,000 /箱(@18,000)
--	--------------------------	-----	---	---------------------

### Bona ミックスカラー



Bonaリッチトーンに加えて使用する着色顔料。  
 (希釈率1～5%)

Bonaミックスカラーを加えることで、Bonaリッチトーンのカラーがまったく異なる色調に変わります。Bonaデッキガードにも添加して使用できます。色合いは事前に確認した上で使用してください。

#### 技術情報：

ベース： 濃縮顔料ペースト  
 混合比： Bonaリッチトーン5Lに対して  
 50-250ml (1～5%)

ブラック	GX504407 (0304991)	0.25 L	12	¥288,000 /箱(@24,000)
------	-----------------------	--------	----	----------------------

## フィラー&リペア

### Bona ミックス&フィル プラス



木の研磨粉と混ぜ合わせて使用する水性ジョイントフィラー（パテ、目止め材）です。何も塗布されていない木の素地に使用してください。研磨粉と混ぜ合わせて使用するので補修箇所には色の差が発生せず、周囲になじんだ違和感のない仕上がりになります。3mmまでの隙間や細かいキズの補修に使用してください。

#### 特徴：

- ・ 3mmまでのギャップに
- ・ 研磨で発生した木粉と混ぜて使用
- ・ やせにくく、すぐれたパテ性能
- ・ 速乾性

#### 技術情報：

ベース： アクリル  
 カテゴリー： 1液型水性塗料  
 乾燥時間（サンディングまで）： 30～60分  
 塗布ツール： Bonaステンレスコテ  
 塗布量： 8～12㎡/L

	WF220020001 (0304911)	5 L	3	¥114,000 /箱(@38,000)
--	--------------------------	-----	---	----------------------





## 屋外用

カラー

製品番号  
(発注品番)

容量

入数

単価/箱

## Bona デッキガード



屋外デッキは、厳しい日差しや激しい雨や雪など、常にさまざまな天候にさらされています。Bonaデッキガードは、屋外デッキ、木製の外構や家具を新品同様に維持するための保護剤として開発されました。

## 特徴：

- ・防カビ性にすぐれる
- ・低臭性
- ・最新のテクノロジーで卓越したUVプロテクション性能
- ・密着性と撥水性にすぐれる
- ・速乾性
- ・通気性のある仕上がり (木の呼吸を妨げない)

## 技術情報：

成分：高分子樹脂、水、無機顔料、プロピレン系グリコール

カラー：ブラウン、クリア

樹脂分：約30%

乾燥時間：1-4時間

塗布量：6-12㎡/L

塗布ツール：Bona短毛ローラー (5mm)

ミディアムブラウン	WS740018002 (0304441)	1ガロン (約3.8L)	2	¥44,000 /箱 (@22,000)
ナチュラル	WS740018004 (0304442)	1ガロン (約3.8L)	2	¥44,000 /箱 (@22,000)

## Bona デッキオイル



何種類もの植物油を配合して作られた屋外木部用浸透性オイルで、ウッドデッキやガーデン家具、フェンスや外壁などあらゆる外装木部に使用できます。木の自然な木目を強調した半透明仕上で、撥水性、耐候性、対紫外線にすぐれ、木をひび割れなどのダメージから守ります。

## 特徴：

- ・耐候性にすぐれる
- ・UVプロテクション
- ・撥水性にすぐれる
- ・コバレットや有害な殺菌剤を含まないので安心

## 技術情報：

ベース：変性植物油

カテゴリ：1液性硬化オイル

乾燥時間 (使用まで)：24時間

塗布ツール：幅広の刷毛、短毛ローラー

塗布量：20㎡/L

クリア	GT551115001 (0304400)	2.5 L	4	¥100,000 /箱 (@25,000)
マホガニー	GT551215001 (0304410)	2.5 L	4	¥100,000 /箱 (@25,000)
チーク	GT551315001 (0304420)	2.5 L	4	¥100,000 /箱 (@25,000)
グレー	GT551515001 (0304440)	2.5 L	4	¥100,000 /箱 (@25,000)

## フィラー&amp;リペア

製品番号  
(発注品番)

容量

入数

単価/箱

Bona パシフィック  
フィラー

目隙やクラック、ホール、欠けなどの充填に使用する水性コンパウンドです。

3mmまでの隙間や細かいキズの補修に使用してください。

事前によくかき混ぜてから使用してください。水で希釈可能です。

## 特徴：

- ・3mmまでのギャップに
- ・Ready-to-use
- ・やせにくく、すぐれたパテ性能
- ・速乾性

## 技術情報：

カテゴリ：無機質フィラー

樹脂分：65-75%

乾燥時間 (サンディングまで)：30~120分

塗布ツール：Bonaステンレスコテ

塗布量：1本で18~25㎡

レッドオーク	AF0001539 (0304921)	3.8 L	2	¥28,000/箱 (@14,000)
ホワイトオーク	AF0001824 (0304931)	3.8 L	2	¥28,000/箱 (@14,000)
アッシュ/ メープル/パイン	AF0001537 (0304941)	3.8 L	2	¥28,000/箱 (@14,000)



# COATINGS | WOOD

## ドライファスト

カラー

製品番号  
(発注品番)

容量

入数

単価/箱

### Bona ドライファスト

植物油（大豆油）を主成分とした屋内木部の保護塗料。

木目を活かした半透明仕上です。住宅用として使用する場合、仕上剤としても使用できます。

塗りやすく色のりにすぐれ、自然な仕上がりが得られます。乾燥が早く、工程が短縮できます。

より耐久性を高めたい場合は、Bona水性仕上剤やBonaオイルを塗布してください。

#### 特徴：

- ・粘度が低く塗りやすい
- ・速乾性
- ・水性仕上剤で上塗り可能
- ・各色をブレンドして表現は無限に

#### 技術情報：

ベース：変性植物油

カテゴリ：1液性硬化オイル

樹脂分：35-47%

乾燥時間：最短2時間～最長18時間

※カラーによって乾燥時間が異なります。

塗布ツール：Bonaウールパッド、スムーサー、  
スナッピー、Bona短毛ローラー

塗布量：20-40㎡/L

## Metropolitan



グラファイト



エボニー



セドナレッド



ドリフトウッド



グレイ



ローズウッド



エイジドビューター

### Bona ドライファスト ー メトロポリタン



グラファイト	SS750051109 (0304001)	0.95L	4	¥29,600 /箱(@7,400)
エボニー	SS750051177 (0304020)	0.95L	4	¥29,600 /箱(@7,400)
セドナレッド	SS750051175 (0304018)	0.95L	4	¥29,600 /箱(@7,400)
ドリフトウッド	SS750051180 (0304023)	0.95L	4	¥29,600 /箱(@7,400)
グレイ	SS750051176 (0304019)	0.95L	4	¥29,600 /箱(@7,400)
ローズウッド	SS750051106 (0304011)	0.95L	4	¥29,600 /箱(@7,400)
エイジドビューター	SS750051182 (0304025)	0.95L	4	¥29,600 /箱(@7,400)

## Classic



レッドマホガニー



アーリーアメリカン



ジャコビーン

アンティーク  
ブラウンスペシャル  
ウォールナット\*

ツイグ

### Bona ドライファスト ー クラシック



レッドマホガニー	SS750051107 (0304012)	0.95L	4	¥29,600 /箱(@7,400)
アーリーアメリカン	SS750051103 (0304005)	0.95L	4	¥29,600 /箱(@7,400)
ジャコビーン	SS750051108 (0304013)	0.95L	4	¥29,600 /箱(@7,400)
アンティーク ブラウン	SS750051112 (0304002)	0.95L	4	¥29,600 /箱(@7,400)
スペシャル ウォールナット*	SS750051105 (0304003)	0.95L	4	¥29,600 /箱(@7,400)
ツイグ	SS750051183 (0304026)	0.95L	4	¥29,600 /箱(@7,400)

\*旧カラー名：ウォールナット



## ドライファスト

カラー

製品番号  
(発注品番)

容量

入数

単価/箱

## Metropolitan

Urban, elegant, sophisticated

## Essential

Innovative, alluring, distinctive

## Classic

Traditional, historic, quintessential

## Natural

Bright, relaxed, inviting

## Essential



スパイスブラウン



ココア



チェリー



プロヴィンシャル



ミディアムブラウン



ナツメグ



パーク

Bona ドライファスト  
ー エssenシャル

スパイスブラウン	SS750051174 (0304017)	0.95L	4	¥29,600 /箱(@7,400)
ココア	SS750051179 (0304022)	0.95L	4	¥29,600 /箱(@7,400)
チェリー	SS750051114 (0304004)	0.95L	4	¥29,600 /箱(@7,400)
プロヴィンシャル	SS750051104 (0304008)	0.95L	4	¥29,600 /箱(@7,400)
ミディアムブラウン	SS750051111 (0304014)	0.95L	4	¥29,600 /箱(@7,400)
ナツメグ	SS750051101 (0304009)	0.95L	4	¥29,600 /箱(@7,400)
パーク	SS750051178 (0304021)	0.95L	4	¥29,600 /箱(@7,400)

## Natural



ゴールドデンオーク\*



ビュリタンパイン



ホワイト



ナチュラル



サンドデューン



バーチ

Bona ドライファスト  
ー ナチュラル

ゴールドデンオーク*	SS750051102 (0304006)	0.95L	4	¥29,600 /箱(@7,400)
ビュリタンパイン	SS750051113 (0304010)	0.95L	4	¥29,600 /箱(@7,400)
ホワイト	SS750051110 (0304000)	0.95L	4	¥29,600 /箱(@7,400)
ナチュラル	SS750051100 (0304007)	0.95L	4	¥29,600 /箱(@7,400)
サンドデューン	SS750051184 (0304027)	0.95L	4	¥29,600 /箱(@7,400)
バーチ	SS750051181 (0304024)	0.95L	4	¥29,600 /箱(@7,400)

\*旧カラー名: ライトオーク





# COATINGS | RESILIENT

## フィラー&リペア

製品番号  
(発注品番)

容量

入数

単価/箱

### Bona PU フィラー



2液型ポリウレタンフィラー。PVC / LVT、ゴム、リノリウムなどの弾力性床材の補修に使用します。あらかじめ1本のカートリッジ内に2液が封入されています。市販のスタンダードサイズのコーキングガンで使用できます。フィラー1本につきミキサーチップが1本付属しています。ミキサーチップを取り付けると2液がチップ内を通過中に混合されますので、混合作業が不要です。ミキサーチップは使い捨てです。ミキサーチップなしで使用する場合は、カートリッジから出た2液を手動で混合してください。

#### 特徴：

- ・ 超速硬化
- ・ すぐれた接着性
- ・ 高い耐久性

#### 技術情報：

カラー： ライトグレー  
オープンタイム： 3.5分  
乾燥時間： 30分

	ES600003250 (0310690)	250 ml	12	¥115,200 /箱(@9,600)
ミキサーチップ	ES500000110 (0310695)		10	¥5,400 /袋

## レジリエント システム

Type

製品番号  
(発注品番)

容量

入数

単価/箱

### Bona リノプライム



リノリウムの孔を埋めて仕上りを改善する速乾性の水性ポリウレタンプライマー。サンディング後にBonaリノプライムを塗布することで、この後に塗布する仕上剤のレベリングや仕上りを改善します。

#### 特徴：

- ・ リノリウム特有の吸い込み防止に必須
- ・ 速乾性 (1~2時間)
- ・ コーティング剤なのに塗布量が少ない (40-50g/m<sup>2</sup>)

#### 技術情報：

カテゴリ： 2液型水性ポリウレタン塗料  
乾燥時間： 1~2時間  
塗布ツール： Bonaローラー (5 or 11 mm)  
塗布量： 20~25m<sup>2</sup>/L

	EB400620001 (0310600)	5 L	3	¥90,000 /箱(@30,000)
硬化剤	EH390002001 (0310601)	0.2 L	3	¥15,000 /箱(@5,000)

※硬化剤は製品に含まれています。別途必要な場合のみお買い求めください。

### Bona アンチスリップ 添加剤



防滑性のあるフロアに仕上げたい場合は、Bonaアンチスリップ添加剤を1回目のコーティング剤に加えて塗布してください。乾燥後、アンチスリップ添加剤を加えずにトップコートを塗り重ねて仕上げます。

5Lのコーティング剤1本にBonaアンチスリップ添加剤1袋を加え、よく攪拌します。添加剤は徐々に沈殿していきますので、定期的にかき混ぜながら塗布してください。

※BonaピュアHD以外の塗料と混合して使用しないでください。

BonaリノプライムやBonaピュアカラーと混ぜて使用しないでください。

#### 特徴：

- ・ 防滑性のあるフロアに
- ・ トップコートに添加

#### 技術情報：

混合比： トップコート5L1本に対し1袋

	AX0003605 (0310713)	約145g	3	¥30,000 /箱(@10,000)
--	------------------------	-------	---	---------------------



## レジリエント システム

Type

製品番号  
(発注品番)

容量

入数

単価/箱

## Bona ピュアHD



リノリウムやラバータイル、PVCタイルや塩ビシートなど弾性床用の高耐久ポリウレタン樹脂コーティング剤です。無黄変でクリアな塗膜を持つ2液型の水性塗料で、強靱な保護膜で床材を長期間保護します。耐久性は抜群で、特に重歩行用途に適しています。床表面の微細な凹凸を減少させるので、清掃が容易になり、フロアを衛生的にかつキレイ維持できます。水性、透明、無黄変タイプ。

## 特徴：

- ・ 耐摩耗性にすぐれる
- ・ 12時間後に使用可能
- ・ クリアな塗膜で黄変しない
- ・ 長期に渡ってフロアを保護

## 技術情報：

ベース： ポリウレタン  
 カテゴリー： 2液型水性塗料  
 乾燥時間： 2～3時間  
 塗布ツール： Bonaローラー (11mm)  
 塗布量： 8～10㎡/L

マット	ES207920001 (0310476)	5 L	3	¥138,000 /箱(@46,000)
ピュアHD 硬化剤	ES205045011 (0310608)	0.45 L	3	¥24,000 /箱(@8,000)

※硬化剤は製品に含まれています。別途必要な場合のみお買い求めください。

Bona スーパースポーツ  
ピュアHD

BonaスーパースポーツピュアHDは、弾性床材のスポーツフロア用の仕上剤で、硬質・弾性で耐久性にすぐれたポリウレタンコーティング剤です。滑りにくく、かつ耐久性にすぐれているので日常のメンテナンスを簡素化し、長期的にフロア表面を保護します。BonaスーパースポーツピュアHDは、水性で透明、無黄変タイプの樹脂を採用しています。

## 特徴：

- ・ スポーツフロア用
- ・ 12時間後に使用可能
- ・ クリアな塗膜で黄変しない
- ・ スリップ抵抗値 EN 14904:2006に適合 (スポーツフロア用)

## 技術情報：

ベース： ポリウレタン  
 カテゴリー： 2液型水性塗料  
 乾燥時間： 2～4時間  
 塗布ツール： Bonaスーパーコートローラー  
 塗布量： 8～10㎡/L

マット	ES201620005 (0310477)	5 L	3	¥150,000 /箱(@50,000)
スーパースポーツ ピュアHD硬化剤	ES205045005 (0310609)	0.45 L	3	¥24,000 /箱(@8,000)

※硬化剤は製品に含まれています。別途必要な場合のみお買い求めください。

## 塗装仕様：

	リノリウム	PVC、ラバー
クリア		
プライマー	Bonaリノプライム	—
トップコート	BonaピュアHD	BonaピュアHD

	リノリウム	PVC、ラバー	リノリウム	PVC、ラバー
カラー				
プライマー	Bonaリノプライム	—	Bonaリノプライム	—
カラー	Bonaピュアカラー	Bonaピュアカラー	Bonaピュアカラー	Bonaピュアカラー
カラーチップ	—	—	あり	あり
トップコート	BonaピュアHD	BonaピュアHD	BonaピュアHD	BonaピュアHD
トップコート	—	—	BonaピュアHD	BonaピュアHD

## アンチスリップ仕様の場合：

トップコートは必ず2回塗布します。1回目のトップコートにアンチスリップ添加剤を添加します。層間研磨は行わず、1回目の塗布から12時間以内に2回目のトップコートを塗布してください。



# COATINGS | RESILIENT

## レジリエント システム

Type

製品番号  
(発注品番)

容量

入数

単価/箱

### Bona ピュアカラー



リノリウムやラバータイル、PVCタイルや塩ビシートなど弾性床のカラーを変更する場合に使用する高耐久ポリウレタン樹脂コーティング剤です。速乾性で隠蔽性にすぐれ、ほとんどの場合1回塗りでカラーは仕上がります。標準色で6色用意していますが、RALとNCSカラー見本のすべてのカラーにもカスタムで対応します。

#### 特徴：

- ・色隠蔽性にすぐれる
- ・速乾性
- ・標準色は6色（カスタム色も可能）

#### 技術情報：

ベース：ポリウレタン

カテゴリ：2液型水性塗料

乾燥時間：2～4時間

塗布ツール：Bonaローラー（5 or 11 mm）

塗布量：8～10m<sup>2</sup>/L

オーシャン	RAL 5007	EC803620001 (0310613)	5 L	1	¥78,000
トワイライト	RAL 5014	EC801620001 (0310610)	5 L	1	¥78,000
スチールグレー	RAL 7012	EC802620001 (0310611)	5 L	1	¥78,000
ワームピューター	RAL 7038	EC811720001 (0310615)	5 L	1	¥78,000
フォグ	RAL 7047	EC812720001 (0310616)	5 L	1	¥78,000
ライトアイボリー	RAL 1015	EC814720001 (0310618)	5 L	1	¥78,000
カスタムカラー	Custom	EC800020001 (0310680)	5 L	1	¥95,000
R硬化剤		ES205045001 (0310478)	0.45 L	3	¥23,400 /箱 (@7,800)

※硬化剤は製品に含まれています。別途必要な場合のみBonaR硬化剤をお買い求めください。

※カスタムカラーをお求めの際は、RALカラーコードをご指定ください。

### カラーチップ



ベースカラーの表面が乾燥する前にカラーチップを撒きます。

プレミアムカラーチップとプレミアムハイブリッドカラーチップは、

あらかじめ数種類のカラーチップを混ぜ合わせています。プレミアムハイブリッドカラーチップは様々なサイズのチップを組み合わせてストーンやテラゾーに似せたデザイン性を実現し、プレミアムカラーチップは同じサイズの数色のカラーチップを混ぜ合わせています。

必要に応じて、アクセントカラーチップを加えてお使いください。

プレミアム ハイブリッド カラーチップ	クレストーン		AX0003629 (0310706)	5.2 l b≒2.36kg	1	¥30,000
	ライムストーン		AX0003630 (0310707)			
	スレート		AX0003631 (0310708)			
	サンドストーン		AX0003632 (0310709)			
	クロンダイク		AX0003633 (0310710)			
	アンカレッジ		AX0003634 (0310711)			
	ブルーグラナイト		AX0003635 (0310712)			
プレミアム カラーチップ	オービット		AX0003624 (0310703)	5.2 l b≒2.36kg	1	¥30,000
	タイダルウェーブ		AX0003626 (0310704)			
	ドミノ		AX0003625 (0310705)			
アクセント カラーチップ	リップスティックレッド		AX0003596 (0310700)	5.2 l b≒2.36kg	1	¥22,000
	マウイブルー		AX0003590 (0310701)			
	モス		AX0003597 (0310702)			





## レジリエント – フロアケア

光沢

製品番号  
(発注品番)

容量

入数

単価/箱

## Bona プリザーバープラス



Bonaプリザーバープラスは、ポリウレタン樹脂でシールされたフローリングやコルクフロア用の速乾性1液型水性ポリウレタン樹脂塗料で、硬化が早く、耐久性にもすぐれており、無黄変です。オフィスやホテル、レストラン、店舗、住宅、体育館と広い用途でお使いいただけます。光沢はマット（全つや消し）とグロス（つやあり）の2種類です。PVCタイルや長尺シートなどの化学床にも塗布でき、Bonaピュア（Bonaレジリエントシステム）のメンテナンスコーティング剤としても使用できます。1本で約100㎡塗布できます。

※本製品は仕上剤ではありません。既存塗膜の上に塗布してください。  
木の素地に直接塗布する場合は、各プライマーやトップコートを使用してください。

## 特徴：

- ・ マット＝全つや消し仕上（光沢値約10）
- ・ グロス＝全つや仕上（光沢値約90）
- ・ あらゆる床材に塗布できる
- ・ 硬化時間が早い
- ・ 耐スカップマーク性にすぐれる
- ・ Bona社製の水性ウレタン塗料と密着する

## 技術情報：

**カテゴリ：** 1液型水性ポリウレタン塗料  
**乾燥時間：** 1時間  
**塗布ツール：** Bonaアプリーケーターパッドやフラットモップ  
**塗布量：** 20～30㎡/L

マット	WT770618001 (0306051)	3.79 L	3	¥72,000 /箱 (@24,000)
グロス	WT770018001 (0306050)	3.79 L	3	¥72,000 /箱 (@24,000)

Bona  
パワーリムーバー R

PVC、リノリウム、LVTやラバーフロアなどの弾力性床材から、古いワックスや蓄積した汚れなどを除去する目的で開発された強力なクリーナーです。

## 特徴：

- ・ 古いワックス層の除去や頑固な汚れの除去に
- ・ 洗浄力抜群
- ・ アルカリ焼けを防ぐ弱アルカリ性

## 技術情報：

**pH値：** 約9（濃縮時）  
**希釈倍率：** 1:1 – 1:5

	EM703020001 (0310620)	5 L	3	¥36,000 /箱 (@12,000)
--	--------------------------	-----	---	----------------------

## Bona クリーン R50



弱アルカリ性の濃縮型クリーナーで、Bona レジリエント・システムで仕上げられた床の日常的な清掃に使用します。自動床洗浄機に投入しても使用でき、頑固な汚れにも対応します。

## 特徴：

- ・ 洗浄力にすぐれ素材にやさしい
- ・ 高濃縮
- ・ 低泡性

## 技術情報：

**pH値：** 約9（原液）  
**希釈倍率：** 汚れに応じて40 – 200倍

	EM701020001 (0310630)	5 L	3	¥25,500 /箱 (@8,500)
--	--------------------------	-----	---	---------------------



# COATINGS | RESILIENT

## レジリエント システム

Type

製品番号  
(発注品番)

容量

入数

単価/箱

### Bona ピュアESD クリア



BonaピュアESDクリアは、静電気を放散させて接地面に逃がす、耐久性と透明性に優れたトップコートです。既存の導電性フロアのリノベーションに使用されます。BonaピュアESDシステムで仕上げられたフロアのメンテナンスコートとしても使用されます。

#### 特徴：

- ・ 既存フロアのルックスはそのままに
- ・ 12時間で硬化
- ・ ESDフロアの導電性を復元
- ・ EN 61340-5-1:2001規格に適合

#### 技術情報：

ベース： ポリウレタン  
 カテゴリー： 2液型水性塗料  
 乾燥時間： 1～3時間  
 塗布ツール： Bonaローラー (11mm)  
 塗布量： 15～20m<sup>2</sup>/L

	ES251620001 (0310721)	5 L	3	¥360,000 /箱(@120,000)
R硬化剤	ES205045001 (0310478)	0.45 L	3	¥23,400 /箱(@7,800)

※硬化剤は製品に含まれています。別途必要な場合のみBonaR硬化剤をお買い求めください。

### Bona ピュアESD バイブラント



静電気を放散して接地面に逃がす耐久性と耐薬品性にすぐれた無色透明のトップコート。BonaピュアカラーESDを塗布した後のトップコートとして使用します。

#### 特徴：

- ・ BonaピュアカラーESDのトップコート
- ・ 12時間で硬化
- ・ ESDフロアの導電性を復元
- ・ EN 61340-5-1:2001規格に適合

#### 技術情報：

ベース： ポリウレタン  
 カテゴリー： 2液型水性塗料  
 乾燥時間： 1～3時間  
 塗布ツール： Bonaローラー (11mm)  
 塗布量： 15～20m<sup>2</sup>/L

	ES250620001 (0310722)	5 L	3	¥360,000 /箱(@120,000)
R硬化剤	ES205045001 (0310478)	0.45 L	3	¥23,400 /箱(@7,800)

※硬化剤は製品に含まれています。別途必要な場合のみBonaR硬化剤をお買い求めください。

### Bona ピュアカラー ESD



ベースカラー水性で、ピジョンブルー、パステルターコイズ、アガットグレーの3色から選択できます。顔料濃度が高く隠蔽性にすぐれ、ダウンタイムを最小限に抑える速乾性です。BonaピュアESDバイブラントをトップコートに塗布すると、静電気保護に関するEN 61340, part 5-1に準拠するよう設計されています。

#### 特徴：

- ・ 隠蔽性にすぐれる
- ・ 2時間後にトップコートを塗布できる
- ・ ESDフロアの導電性を復元
- ・ EN 61340-5-1:2001規格に適合

#### 技術情報：

ベース： ポリウレタン  
 カテゴリー： 2液型水性塗料  
 乾燥時間： 1～3時間  
 塗布ツール： Bonaスーパークートローラー  
 塗布量： 8～10m<sup>2</sup>/L

ピジョンブルー	RAL 5014	EC811620001 (0310723)	5 L	3	¥540,000 /箱(@180,000)
パステルターコイズ	RAL 6034	EC814620001 (0310724)	5 L	3	¥540,000 /箱(@180,000)
アガットグレー	RAL 7038	EC851720001 (0310725)	5 L	3	¥540,000 /箱(@180,000)
R硬化剤		ES205045001 (0310478)	0.45 L	3	¥23,400 /箱(@7,800)

※硬化剤は製品に含まれています。別途必要な場合のみBonaR硬化剤をお買い求めください。



RETHINK  
RENEW  
UPGRADE



# Safe solutions for sensitive operations

## BONA ピュア ESD - レジリエントESD(導電性)フロアのリノベーション

精密な電子機器を取り扱う場所では、ESD対策（静電気放電対策）が不可欠です。BonaはESD（導電性）フロア向けに、静電気に対する安全性を確保しつつ、フロア表面の美しさをよみがえらせるレジリエントフロアソリューションを

提供します。耐久性と高い耐薬品性を備え、クリアコートからカラーコートまで幅広いBonaピュアESDシリーズを用意しました。フロアを張り替えをご決断される前に、ぜひフロアリノベーションをご検討ください。

- ✓ 導電性機能 (ESD) の復元
- ✓ 素晴らしい耐久性
- ✓ すぐれた耐薬品性



**Bona**<sup>®</sup>





# COATINGS | SPORT

## スーパースポーツシステム

光沢/カラー

製品番号  
(発注品番)

容量

入数

単価/箱

### Bona スーパースポーツプライマー



無塗装の木製スポーツフロア用1液型水性プライマー。木材への接着性にすぐれ、サイドボンディングのリスクを低減、ラインマーキング及びスポーツフロアに最適な下地を作ります。再生可能な原材料を70%使用した水系ウレタン樹脂から作られており、研磨性や塗布性にもすぐれています。

#### 特徴：

- ・サイドボンディングや塗膜割れのリスクを軽減、ササクレ防止にも効果的
- ・サンディング性にすぐれる
- ・オープンタイムが長い

#### 技術情報：

ベース： ポリウレタン  
 カテゴリー： 1液型水性塗料  
 乾燥時間： 2～3時間  
 塗布ツール： Bonaローラー、T-Bar  
 塗布量： 8～10㎡/L



WB251020001  
(0310481)

5 L

3

¥60,000 /箱(@20,000)

### Bona スーパースポーツ2K



Bonaスーパースポーツ2Kは、高い耐久性と肉持ちにすぐれた2液型の水性ポリウレタン樹脂塗料です。屋内スポーツフロアのプロフェッショナル用途に開発され、丈夫で耐久性のあるハイビルドポリウレタン仕上げを提供します。クリアで黄変しない処方です。屋内スポーツフロア用の欧州規格に適合しており、国内基準の滑り抵抗値にも適合しています。

#### 特徴：

- ・耐スカッフマーク性にすぐれる
- ・低臭
- ・塗布しやすい

#### 技術情報：

ベース： ポリウレタン  
 カテゴリー： 2液型水性塗料  
 乾燥時間： 塗り重ねまで3時間  
 サンディングまで12時間  
 使用まで3日間@20°C/60% R.H.  
 塗布ツール： Bonaローラー、T-Bar  
 塗布量： 8～10㎡/L  
 スリップ抵抗値 EN 14904:2006、  
 DIN 18032:2に適合 (スポーツフロア用)



グロス

WT121041003  
(0310450)

5 L

3

¥102,000 /箱(@34,000)

### Bona スーパースポーツHD



BonaスーパースポーツHDは、抜群の耐久性を誇る2液型水性ポリウレタン樹脂塗料で、スポーツフロア向けのプレミアムな製品です。硬化が非常に早く、塗布してから24時間後には使用できます。クリアで黄変しない処方です。屋内スポーツフロア用の欧州規格に適合しており、国内基準の滑り抵抗値にも適合しています。

#### 特徴：

- ・塗布後24時間後に使用可能
- ・抜群の耐久性
- ・スポーツフロアや多目的ホールに

#### 技術情報：

ベース： ポリウレタン  
 カテゴリー： 2液型水性塗料  
 乾燥時間： 塗り重ね/サンディングまで3時間  
 使用まで12時間  
 完全硬化まで3日間  
 @20°C/60% R.H.  
 塗布ツール： Bonaローラー、T-Bar  
 塗布量： 8～10㎡/L  
 スリップ抵抗値 EN 14904:2006、  
 DIN 18032:2に適合 (スポーツフロア用)



マット

WT137620001  
(0310456)

5 L

3

¥216,000 /箱(@72,000)

注：標準在庫品ではないため、納品までお時間をいただきます。



## スーパースポーツシステム

光沢/カラー

製品番号  
(発注品番)

容量

入数

単価/箱

Bona スーパースポーツ  
ラインペイント1K

屋内スポーツフロア用の1液型水性ラインマーキング専用塗料。  
木質床材と弾力性床材の両方に対応する Bona スーパースポーツシステム用に開発されました。  
カラーラインアップは、全10色です。  
マスキングテープは塗料が十分に乾燥してから剥がしてください。

## 特徴:

- ・ 水性
- ・ 速乾性
- ・ 上塗り塗装前の研磨不要
- ・ 隠ぺい性にすぐれる

## 技術情報:

ベース: ポリウレタン  
カテゴリ: 1液型水性塗料  
乾燥時間: 1~2時間  
塗布ツール: 刷毛またはローラー  
塗布量: 6~10㎡/L  
(50mm幅のコートラインで120-200m/L)

	イエロー	EC801113101 (0310486)	1 L	1	¥15,000
	レッド	EC801413101 (0310489)	1 L	1	¥15,000
	オレンジ	EC801213101 (0310487)	1 L	1	¥15,000
	ライトブルー	EC801813101 (0310493)	1 L	1	¥15,000
	ダークブルー	EC801713101 (0310492)	1 L	1	¥15,000
	バイオレット	EC801313101 (0310488)	1 L	1	¥15,000
	ライトグリーン	EC801613101 (0310491)	1 L	1	¥15,000
	ダークグリーン	EC801513101 (0310490)	1 L	1	¥15,000
	ブラック	EC801913101 (0310494)	1 L	1	¥15,000
	ホワイト	EC802013101 (0310485)	1 L	1	¥15,000

Bona スーパースポーツ  
クリーナー

屋内スポーツフロア表面の日常的なクリーニング用に設計された弱アルカリ性の濃縮洗剤です。  
Bonaスーパースポーツクリーナーは、床材や保護塗膜表面にやさしく、油脂や汚れを効果的に除去し、油膜など滑りの原因となる成分を残しません。低発泡性で、自動床洗浄機での使用にも適しています。

## 特徴:

- ・ フローリング、弾力性床材を傷めない
- ・ 有害化学物質の排出がない
- ・ 残留成分がない

## 技術情報:

pH: 11 (原液)  
希釈: 1:100 (通常のクリーニング)  
1:50 (ひどい汚れに)

WM763020001 (0310479)	5 L	3	¥48,000 /箱(@16,000)
--------------------------	-----	---	---------------------

Bona スーパースポーツ  
ディープクリーン

屋内スポーツフロアの特別清掃用に開発されたアルカリ性クリーナーで、ブラックヒールマークやスカッフマークの除去、ハンドボールのテープや松脂の除去、蓄積した油脂汚れの除去など、フロア表面を滑りやすくする様々な汚染物質を除去するために開発されました。

## 特徴:

- ・ 汚れを根こそぎ除去
- ・ 滑り抵抗を復元
- ・ スカッフマークの除去に

## 技術情報:

pH: 11 (使用時)、12.5 (原液)  
希釈: 1:5

WM636020001 (0310480)	5 L	3	¥54,000 /箱(@18,000)
--------------------------	-----	---	---------------------

# FLOOR CARE



適切なメンテナンスはフローリングの美しさを長く保つうえで極めて重要です。  
Bonaのフロアケア・ソリューションはあなたのフローリングをキレイに、そして生き返らせるために  
特別に開発されました。コーティングやオイルなど、どんな仕上げの床でもお使いいただけます。

BonaのユニークなソリューションであるBonaディープクリーンシステムで、フローリングはまるで新品  
のような輝きを取り戻し、頑固な汚れやスカッフマークを効果的に取り除くことができます。  
このセクションには、より詳しいBonaディープクリーンシステムやその他の素晴らしいフロアケア製品  
の情報が満載です。  
プロフェッショナルの方にも、ホームオーナーの方にも、理想的なソリューションです。





1. ディープクリーンシステム
2. 塗装仕上のフローリング
3. オイルのフローリング





# FLOOR CARE

## ディープクリーンシステム

製品番号  
(発注品番)

容量

入数

単価/箱

### Bona パワースクラバー



コード付床洗浄機。コンパクトで作業性にすぐれ、2つの回転ブラシが強力な洗浄効果を発揮します。前後に汚水回収用スクイジーを持ち、吸い残しがほとんどありませんので、安心してフローリングの洗浄作業に使用できます。

PVCやラバーフロア、リノリウム床を対象としたBonaレジリエントシステムにおいても欠かせないマシンです。

#### 特徴：

- ・ ブラシ洗浄でフローリングの溝までしっかりと洗浄
- ・ あらゆる床面の洗浄作業に
- ・ 洗浄とバキューム一体型
- ・ 屋内だけでなく外部デッキ洗浄にも

#### 技術情報：

モーター出力： Max 2700 W, Avg. 1900 W  
電源： 115 V / 60 Hz  
重量： 34.5 kg  
本体付属ブラシ： 2 x 400 mm ホワイト  
洗剤タンク容量： 10 L  
汚水タンク容量： 10 L  
サイズ： 520 mm x 470 mm x 300 mm

AM0003220  
(0300130)

1

¥760,000

### Bona パワースクラバー用 ブラシ



ホワイト — オイル、ウレタン仕上げのディープクリーン用

オレンジ — 外部デッキ洗浄用

レッド — オイル、ハードワックスオイルのリコート前の洗浄用

グリーン — オイルフロアのリコート前の重洗浄用

ブラック — 石材やタイル床の洗浄用

ホワイト

AS3647622500  
(0300160)

400 mm

1

¥35,000

オレンジ

AS3647625250  
(0300166)

400 mm

1

¥35,000

レッド

AS3647624580  
(0300163)

400 mm

1

¥30,000

グリーン

AS3647622520  
(0300161)

400 mm

1

¥70,000

ブラック

AS3647624810  
(0300164)

400 mm

1

¥70,000

### サクシオンバー (スクイジー)



1 台に2本必要です。本体標準装備。※1本単位でお求めいただけます

AS3647770970  
(0320515)

400 mm

1

¥22,000

### Bona ディープクリーン ソリューション



汚れたフローリングのクリーニングに開発された強力な非毒性水性クリーナー。

ポリウレタンの保護被膜やフローリングを傷めることなく汚れを強力に取り除きます。

※自然塗装仕上げのフローリングは、洗浄すると汚れと一緒にオイルも一部除去され、きれいになると同時に汚れが附着しやすくなります。洗浄後に必ず保護オイルを塗布してください。

#### 特徴：

- ・ フローリングをリフレッシュ
- ・ 深く染み込んだ汚れや頑固な擦り傷を除去
- ・ Bonaパワースクラバー用に開発

#### 技術情報：

用途別希釈倍率 (本製品1に対しての水の割合)  
・ ウレタン/UV塗装仕上の場合： 1:10  
・ オイル/自然塗装仕上の場合： 1:20  
・ 外部デッキ洗浄の場合： 1:5

WM650020010  
(0309110)

5 L

3

¥48,000 /箱(@16,000)



## 塗装仕上のフローリング

製品番号  
(発注品番)

容量

入数

単価/箱

## Bona プリザーバープラス

製品の詳細は49ページをご参照ください。



## オイル仕上のフローリング

Type

製品番号  
(発注品番)

容量

入数

単価/箱

## Bona オイルケア

何種類もの植物油を配合して作られた低VOCのメンテナンスオイル。

オイル仕上のフロアのメンテナンスだけでなく、ベースオイルとして無塗装フローリングにも使用できます(2回塗布推奨)。**塗布後は拭き取り作業必須です。拭き取りが不十分だと乾燥しない場合がありますので注意してください。**

低VOC(8%未満)で低臭、ヨーロッパ規格EN71-3(玩具安全基準)にも適合していますので、安心してお使いいただけます。

## 特徴:

- ・メンテナンスにも仕上げにも使用できる
- ・粘度が低く塗りやすい
- ・速乾性
- ・低VOC

## 技術情報:

ベース: 変性植物油

カテゴリ: 1液型硬化オイル

乾燥時間: 12時間

塗布ツール: Bonaウールパッド、オイルクロス

塗布量: 50~100m<sup>2</sup>/L

クリア

GT525113001  
(0308010)

1 L

6

¥72,000 /箱(@12,000)

※旧製品名、Bonaケアオイル

## Bona オイルソープ

オイル仕上、自然塗装仕上のフローリング用。お得な濃縮クリーナー。

汚れを落とし、ワックス効果もあります。

## 特徴:

- ・オイル塗装にやさしい
- ・清掃と床面のコンディショニング
- ・濃縮型で経済的

## 技術情報:

pH値: 約9

希釈倍率: 1:50

WM704013100  
(0309000)

1 L

6

¥36,000 /箱(@6,000)

※旧製品名、Bonaソープ

Bona オイルフロア  
リフレッシュャー

拭き取り不要の水性メンテナンスオイル。自然発火のリスクもなく、水性なので安心です。フロアに直接塗り広げて乾燥させるだけ。乾燥も早く、塗布後1~2時間で歩行できます。

## 特徴:

- ・オイルフロアのメンテナンスに
- ・亜麻仁油配合
- ・撥水性にすぐれる

## 技術情報:

塗布ツール: Bonaクリーニングパッド

塗布量: 40~60m<sup>2</sup>/LWP605013001  
(0309281)

1 L

6

¥41,400 /箱(@6,900)



## TOOLS & ACCESSORIES



完璧なフローリングは、完璧な道具があればこそ実現します。長年にわたり、職人の方々と密接に協力しあうことで、Bonaはフローリングの仕事に関する彼らの日常的な要求を理解するに至りました。だからこそ、私たちのツールはほかのBona製品と完璧な互換性を持つよう、専門的に開発されたのです。ローラーひとつをとってみても、Bona仕上剤を最適な塗布量できれいに塗布することができ、塗料の性能を最大限発揮するよう開発されています。





1. 塗装
2. 保管&移動用
3. フロアケア
4. モップ





# TOOLS & ACCESSORIES

## 塗装

### Bona マイクロフリース ローラー 11 mm



25cm幅、パイル 11mm。Bona水性仕上剤塗布用。  
高密度のマイクロファイバーパイルで水性塗料を均一にキレイに塗布できます。  
ローラーの両側にディスクが取り付けられ、一定の塗布量で塗布できます。

25 cm	AT31001000 (0307410)	1	10	¥54,000 /箱 (@5,400)
-------	-------------------------	---	----	---------------------

### Bona マイクロファイバー ローラー 11 mm



25cm幅、パイル 11mm。Bona水性仕上剤塗布用。  
起泡させずに均一に水性塗料を塗布するためのローラー。  
すべての水性プライマー、仕上剤の塗布作業にお使いいただけます。

25 cm	AT31002200 (0307431)	1	10	¥45,000 /箱 (@4,500)
-------	-------------------------	---	----	---------------------

### Bona マイクロファイバー ローラー 5 mm



25cm幅、パイル 5mm。Bonaハードワックスオイル、Bonaデッキガード、Bonaリノプライム塗布用。

25 cm	AT31120897 (0307432)	1	10	¥45,000 /箱 (@4,500)
-------	-------------------------	---	----	---------------------

### Bona スーパーコート ローラー



パイル 11mm。BonaピュアHD、スーパースポーツピュアHD、ピュアカラー塗布用。  
たくさんの塗料を均一に厚塗りするためのポリエステルローラー。

10 cm	AT31002310 (0307439)	1	10	¥4,000 (10本入)
25 cm	AT31002325 (0307441)	1	1	¥3,000

### Bona ローラーハンドル - 10 cm



スーパーコートローラー10cmを取り付けて使用してください。

10 cm	AT31004000 (0307437)		1	¥1,000
-------	-------------------------	--	---	--------

### Bona ローラーハンドル - 25 cm



25cm幅のローラー用ハンドル。25cmローラーを取り付けて使用してください。

25 cm	AT31014001 (0307400)		1	¥1,800
-------	-------------------------	--	---	--------

### Bona ローラー用 伸縮ハンドル



クイックリリース付きのBonaローラーハンドル用の伸縮ポールです。  
Bona T-Barアプリーケーターも取り付けられます。

110-200 cm	AT31401002 (0306940)		1	¥10,000
------------	-------------------------	--	---	---------





# TOOLS & ACCESSORIES

## 塗装

	Type	製品番号 (発注品番)	数量	入数	単価/箱
<b>Bona 外部デッキ用 フロアブラシ</b>  	細毛を密にした高品質なブラシ。Bonaデッキオイルの塗布作業に。				
	22 cm	AT31101000 (0307550)		1	¥20,000
<b>Bona T-Bar アプリーケーター</b>  	Bona T-Bar アプリーケーター用替毛を取り付けて、水性仕上剤の塗布作業に。 ヘッドが樹脂製で軽量のため取り扱いやすく、塗料を厚く塗布できます。体育館など広い面積での塗布作業に最適です。				
	46 cm	AT0001557 (0307300)		1	¥10,000
	60 cm	AT0001558 (0307301)		1	¥13,000
<b>Bona T-Bar アプリーケーター用替毛</b>  	Bona T-Bar アプリーケーターに取り付けて、水性仕上剤の塗布作業に。 ヘッドが樹脂製で軽量のため取り扱いやすく、塗料を厚く塗布できます。体育館など広い面積での塗布作業に最適です。				
	46 cm	AT0001555 (0307302)		6	¥30,000 /箱(@5,000)
	60 cm	AT0001556 (0307303)		6	¥34,800 /箱(@5,800)
<b>Bona ステンレスコテ</b>  	Bonaミックス&フィルの塗布作業に、オイルやステインの塗布作業に。				
	27 cm	AT959201 (0307460)		1	¥12,000
<b>Bona オイルクロス</b>  	オイル塗布作業、拭き上げ作業に。				
	50 x 60 cm	AT32086000 (0307450)		10	¥8,000 /袋(@800)
<b>Bona ミキシング ボトル</b>  	BonaトラフィックHDなど2液型塗料を少量作成するための容器です。 主剤の5Lボトルから小分けしやすいよう、注ぎ口が広くできています。 キャップを締めてよく攪拌して使用してください。				
		30031 (0307480)	1.9 L	1	¥2,400



# TOOLS & ACCESSORIES

## マシンアクセサリ保管用ボックス

幅

製品番号  
(発注品番)

数量

入数

単価/箱

### Bona ボックスL



ドライブプレートやサンディングディスクなどのBonaフレキシサンドアクセサリを収納するための硬質プラスチック製コンテナ。  
寸法: 230 x 396 x 296 mm。

AST237  
(0307525)

1

1

¥40,000

### Bona ボックスXL



ドライブプレートやサンディングディスクなどのBonaフレキシサンドアクセサリを収納するための硬質プラスチック製コンテナ。  
寸法: 430 x 396 x 296 mm

AST437  
(0307526)

1

1

¥130,000

### Bona ボックス トロリー



Bonaボックスの移動に便利な大型キャスター付きトロリー。

AST999  
(0307527)

1

1

¥60,000

## フロアケア

Type

製品番号  
(発注品番)

数量

入数

単価/箱

### Bona ポリッシュ アプリーケーター



Bonaポリッシュや、Bonaブリザーバープラス、Bonaリッチトーン、Bonaノルディックトーンの塗布作業に。

40 cm

AT31409000  
(0307102)

1

¥17,000

### Bona ポリッシュ アプリーケーター用替毛



Bonaポリッシュアプリーケーター用の替毛。

40 cm

AT31409001  
(0307103)

1

¥10,000



# TOOLS & ACCESSORIES

FASTENING

SANDING

COATINGS

FLOOR CARE

ACCESSORIES

## モップ

Type

製品番号  
(発注品番)

容量

入数

単価/箱

### Bona スポーツモップ



スポーツフロアの清掃用に好評のBonaモップの幅広タイプです。  
152×10cmとワイドな幅で広いスポーツフロアの清掃に最適。

Bonaスポーツモップ本体にBonaダस्टィングパッドとBonaクリーニングパッドが各1枚付属。

#### 含まれるもの:

- ・ダस्टィングパッド152cm×1枚
- ・クリーニングパッド152cm×1枚
- ・モップ本体

152 cm

WM710013471  
(0311013)

4

¥220,000 /箱(@55,000)

### Bona ダस्टィング パッド 152cm



Bonaスポーツモップ用の替えパッド、152cm幅。

ワンタッチでかんたんに取り外しできるベルクロ仕様。乾拭き清掃に

152 cm

AX0003500  
(0311014)

1

¥5,500

### Bona クリーニング パッド 152cm



Bonaスポーツモップ用の替えパッド、152cm幅。

ワンタッチでかんたんに取り外しできるベルクロ仕様。

Bonaクリーナーと併用してスポーツフロアの拭き上げに

152 cm

AX0003499  
(0311015)

1

¥5,500





RETAIL

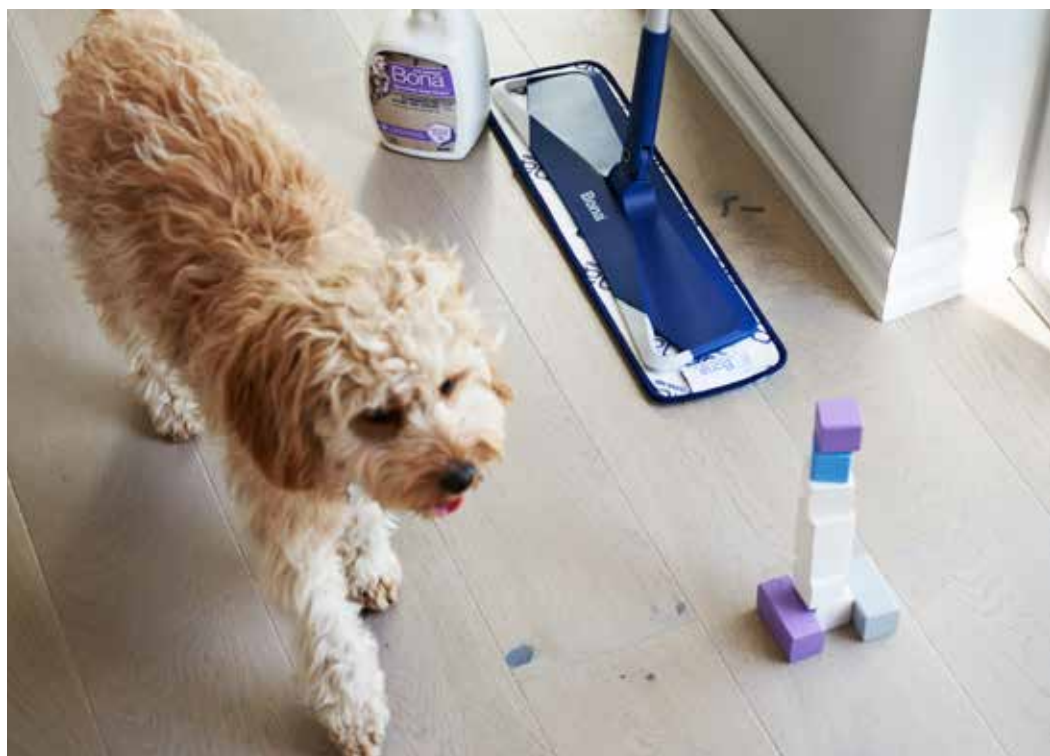


Bonaは、100年を誇るフローリングメンテナンスの経験に基づき、  
ホームオーナーに向けてそのノウハウをご提供します。





1. 家庭用製品





# FLOOR CARE

## 家庭用製品

製品番号  
(発注品番)

容量

入数

単価/箱



フローリングメンテナンスのプロ【Bona】が生んだフローリングお掃除モップ。使い方はとっても簡単！  
ハンドルを握ると、クリーナーがフロアにスプレーされ、あとは拭くだけ。  
Bona プレミアムスプレーモップには、詰め替え可能なクリーナーカートリッジと繰り返し洗って使えるマイクロファイバークリーニングパッドが付属しており、これひとつでフローリングの掃除が完結します。フローリングを効果的に掃除し、ホコリや汚れを取り除き、美しく自然な輝きのある床を演出します。  
クリーナーカートリッジには、クリーナーを詰め替えるので経済的です

### Bona プレミアムスプレーモップ

CA301010006  
(0309443)

850ml

4

¥48,000 /箱 (@12,000)



普段の拭き掃除にオススメのフローリング用クリーナー。  
フローリングに直接シュッとスプレーして拭き上げるだけで  
汚れを取り除き、清潔で自然な輝きのあるフローリングに仕上げます。  
速乾性にすぐれ、二度拭きいらず、洗浄成分が床に残らないので  
子どもやペットにも安心です。

### Bona フロアクリーナーズプレー

WM740113011  
(0309240)

1L

6

¥16,800 /箱 (@2,800)

### Bona フロアクリーナー詰替え用

SH740119100  
(0309434)

2.5L

4

¥22,400 /箱 (@5,600)

### Bona フロアクリーナー詰替え用

SH740115100  
(0309448)

4L

4

¥27,200 /箱 (@6,800)

### Bona フロアクリーナーカートリッジ

WM760341541  
(0309447))

850ml

6

¥19,200 /箱 (@3,200)



Bona で最強の洗浄力を誇る Bona ディープクリーナーは、  
酸素の力で蓄積した汚れやこびりついたしつこい汚れを取り除き、  
フローリングを深部まで洗浄します。  
GREENGUARD GOLD 認証を取得した水性クリーナーは、  
子どもやペット、そして環境にも安全な製品です。  
最大の洗浄効果を得るために、Bona マイクロファイバードープクリーンパッドと  
組み合わせてお使いください。

### Bona ディープクリーナーズプレー

WM857013001  
(0309435)

1L

6

¥21,600 /箱 (@3,600)

### Bona ディープクリーナー詰替え用

WM857015001  
(0309436)

2.5L

4

¥29,600 /箱 (@7,400)





# FLOOR CARE

FASTENING

SANDING

COATINGS

FLOOR CARE

ACCESSORIES

## 家庭用製品

製品番号  
(発注品番)

容量

入数

単価/箱



Bona マイクロファイバークリーニングパッドは  
Bona フロアクリーナーと一緒に使うことで効果的な掃除が可能になります。  
また、Bona ポリッシュや Bona オイルリフレッシャー、Bona オイルフロア  
リフレッシャーを塗布する際にもお使いいただけます。

ポリエステル 97%、ポリアミド 3%



Bona マイクロファイバークリーニングパッド

CA101020  
(0309439)465x130  
mm

8

¥17,600 /箱(@2,200)



Bona マイクロファイバードustingパッドは長短 2 種類のマイクロファイバーで  
ホコリやペットの毛、微細な粒子やアレルゲンを簡単にキャッチし、  
床から取り除きます。  
Bona プレミアムマイクロファイバーモップに取り付けてお使いください。

ポリエステル 100%



Bona マイクロファイバードustingパッド

CA101021  
(0309440)465x130  
mm

8

¥17,600 /箱(@2,200)



Bona マイクロファイバードープクリーンパッドはパワーループテクノロジーで  
蓄積した激しい汚れを浮かせて、根こそぎ除去します。  
Bona ドープクリーナーと一緒にお使いいただくことで、  
最高の効果が期待できます。  
素材の 90% 以上をリサイクル素材にすることで、地球環境にも配慮しています。

ポリエステル 93%、ポリアミド 7%



Bona マイクロファイバードープクリーンパッド

CA101059  
(0309441)465x130  
mm

8

¥22,400 /箱(@2,800)



伸縮式のモップと Bona マイクロファイバークリーニングパッドのセット。  
Bona フロアクリーナーや Bona ドープクリーナーを床にスプレーして  
拭き上げたり、別売の Bona マイクロファイバードustingパッドを取り付けて  
床の乾拭きに使用します。  
軽量なので、Bona ポリッシュやオイルフロアリフレッシャーの塗布作業にも  
使用できます。



Bona プレミアムマイクロファイバーモップ

CA101065  
(0309175)

6

¥38,400 /箱(@6,400)



# FLOOR CARE

## 家庭用製品

製品番号  
(発注品番)

容量

入数

単価/箱



UV/ウレタン仕上げのフローリングのメンテナンスには保護剤”Bona ポリッシュ”がオススメです。フローリング表面に保護膜を形成することで細かいキズを目立たなくして、美しいフローリングに整えます。「グロス」は光沢のある風合いに、「マット」は落ち着いた雰囲気を出しつつや消しに仕上がります。1本で約 50 m<sup>2</sup> (30 畳・15 坪) 使用できます。

Bona クリーニングパッドで塗布してください。  
注意：使用したクリーニングパッドは、そのまま放置すると繊維が固まってしまいます。つけ置きした後、よく洗ってください。

Bona ポリッシュグロス

WP511013011  
(0309400)

1L

6

¥28,800 /箱 (@4,800)

Bona ポリッシュマット

WP500313011  
(0309401)

1L

6

¥28,800 /箱 (@4,800)



Bona ポリッシュリムーバーは、ビルドアップした Bona ポリッシュやその他のコーティング剤の除去に使用します。水で 5 倍に薄めて使用してください。1 本で 70 m<sup>2</sup> 使用できます。フローリングだけでなく、石床やタイル床、化学床にも使用できます。

Bona ポリッシュ リムーバー

WM634013001  
(0309300)

1L

6

¥28,800 /箱 (@4,800)

Bona オイルフロア  
リフレッシャー

製品の詳細は57ページをご参照ください。





# FLOOR CARE

FASTENING

SANDING

COATINGS

FLOOR CARE

ACCESSORIES

## 家庭用製品

製品番号  
(発注品番)

容量

入数

単価/箱



伸縮式の Bona プレミアムマイクロファイバーモップに  
洗浄力にすぐれた Bona マイクロファイバーディーブクリーンパッド、  
そして乾拭き用に Bona ペットシステム マイクロファイバースイープパッドを  
セットにしました。

Bona ペットシステム フロアクリーナーと一緒に使用すれば  
ペットを飼っているご家庭のお掃除に最適です。



Bona ペットシステム  
マイクロファイバースイープパッド

+



Bona マイクロファイバーディーブクリーンパッド

### Bona ペットシステム フロアモップキット

WM710013614  
(0309445)

6

¥57,000 /箱(@9,500)



Bona ペットシステム フロアクリーナーは、ペットオーナーに最適。  
フローリングに直接シュッとスプレーして拭き上げるだけで汚れを一掃！  
ニオイテクノロジー™ 配合でペットの尿・唾液・汗のニオイを瞬間消臭！  
しかも消臭効果は5日間持続します。  
速乾性があり、二度拭きいらず、洗浄成分が床に残らないので  
子どもやペットにも安心です。

### Bona ペットシステム フロアクリーナー

WM853051001  
(0309444)

940ml

8

¥24,000 /箱(@3,000)

### Bona ペットシステム フロアクリーナー詰替え用

WM859015001  
(0309449)

2.5L

4

¥24,000 /箱(@6,000)



Bona ペットシステム マイクロファイバースイープパッドは、  
ペットの汚れを効果的に除去するために開発された乾拭き用モップ。  
ホコリはもちろんのこと、ペットの毛やフケ、アレルゲンを  
静電気の力でごっそりキャッチ。

Bona プレミアムマイクロファイバーモップに取り付けてお使いください。

素材の 90% 以上をリサイクル素材にすることで、地球環境にも配慮しています。



ポリエステル100%

### Bona ペットシステム スイープパッド

AX0003628  
(0309446)465x130  
mm

6

¥15,000 /箱(@2,500)





**APPLICATION ADVICE**



1. ウレタン塗装仕上げ
2. ナチュラル仕上げ
3. Bonaスーパースポーツシステム
4. Bonaクラフトオイル2Kシステム
5. オイルシステム
6. ハードワックスオイル





# ウレタン塗装仕上げ

1. サンディング — 粗掛け、中掛け (Bonaベルト、Bonaエッジャー、Bonaフレキシサンド+Bonaパワードライブ)



2. パテ処理 – Bonaミックス&フィルプラスをBonaステンレスコデで塗布

塗布量: 8-12 m<sup>2</sup>/L  
乾燥時間: 15-30 min  
(20 °C, 60%)



3. サンディング — 仕上げ掛け (Bonaフレキシサンド +Bonaクアトロディスク、エッジャー、ランダムサンダー)



4. サンディング — ファインサンディング (Bonaフレキシサンド)



5. 1回目の塗装 — 用途に応じたプライマーをBonaマイクロファイバーローラーで塗布



**Bonaナチュラルプライマー**  
自然な風合いに  
ローラーで1-2回塗布  
塗布量: 10-12m<sup>2</sup>/L  
乾燥時間: 1-2時間  
(20 °C, 60%)



**BonaクラシックUX**  
クリア仕上げ  
ローラーで1回塗布  
塗布量: 8-10m<sup>2</sup>/L  
乾燥時間: 1-2時間  
(20 °C, 60%)



**Bonaアンバー**  
木の温かみを強調した色合いに  
ローラーで2回塗布  
塗布量: 8-10m<sup>2</sup>/L  
乾燥時間: 1-2時間  
(20 °C, 60%)

6. Bonaフレキシサンドやポリッシャーで層間研磨



7. 2回目の塗装 — 用途に応じたトップコートをBonaマイクロファイバーローラーで塗布



## 住宅用



**BonaメガONE**  
塗布量: 8-10m<sup>2</sup>/L  
乾燥時間: 1-2時間  
(20 °C, 60%)



**BonaメガEVO**  
塗布量: 8-10m<sup>2</sup>/L  
乾燥時間: 1-2時間  
(20 °C, 60%)

## 中程度摩耗



**BonaメガONE**  
塗布量: 8-10m<sup>2</sup>/L  
乾燥時間: 1-2時間  
(20 °C, 60%)



**BonaメガEVO**  
塗布量: 8-10m<sup>2</sup>/L  
乾燥時間: 1-2時間  
(20 °C, 60%)

## 重歩行



**BonaトラフィックHD**  
塗布量: 8-10m<sup>2</sup>/L  
乾燥時間: 2-3時間  
(20 °C, 60%)



**BonaトラフィックGO**  
塗布量: 8-10m<sup>2</sup>/L  
乾燥時間: 2-3時間  
(20 °C, 60%)

8. Bonaフレキシサンドやポリッシャーで層間研磨



9. 3回目の塗装 — 2回目の塗装と同じトップコートをBonaマイクロファイバーローラーで塗布



10. 極めて歩行量が多い場合は、さらにもう1回塗布してください。





# ナチュラル仕上げ

1. サンディング — 粗掛け、中掛け (Bonaベルト、Bonaエッジャー、Bonaフレキシサンド+Bonaパワードライブ)



2. パテ処理 – Bonaミックス&フィルプラスをBonaステンレスコデで塗布

塗布量: 8-12 m<sup>2</sup>/L  
乾燥時間: 15-30 min  
(20 °C, 60%)



3. サンディング — 仕上げ掛け (Bonaフレキシサンド+Bonaクアトロディスク、エッジャー、ランダムサンダー)



4. サンディング — ファインサンディング (Bonaフレキシサンド)



5. 1回目の塗装 — BonaナチュラルプライマーをBonaマイクロファイバーローラーで塗布 (木に含まれるタンニンによる変色を抑えたい場合は、Bonaブロッカーを添加してください。)



## 住宅・中程度摩耗



Bonaナチュラルプライマー  
塗布量: 10-12m<sup>2</sup>/L  
乾燥時間: 1-2時間  
(20 °C, 60%)

## 重歩行



Bonaナチュラルプライマー  
塗布量: 10-12m<sup>2</sup>/L  
乾燥時間: 1-2時間  
(20 °C, 60%)

6. Bonaフレキシサンドやポリッシャーで層間研磨



6. Bonaフレキシサンドやポリッシャーで層間研磨



7. 2回目の塗装 — BonaトラフィックGOウルトラマットをBonaマイクロファイバーローラーで塗布



BonaトラフィックGO  
ウルトラマット  
塗布量: 8-10m<sup>2</sup>/L  
乾燥時間: 2-3時間  
(20 °C, 60%)

7. 2回目の塗装 — BonaトラフィックHD RAWをBonaマイクロファイバーローラーで塗布



BonaトラフィックHD RAW  
塗布量: 8-10m<sup>2</sup>/L  
乾燥時間: 2-3時間  
(20 °C, 60%)  
2液型塗料なので、使用前に硬化剤を主剤のボトルに投入し、キャップを閉めて1分間ボトルをよく振ってから塗布してください。

8. Bonaフレキシサンドやポリッシャーで層間研磨



8. Bonaフレキシサンドやポリッシャーで層間研磨



9. 3回目の塗装 — BonaトラフィックGOウルトラマット塗布



9. 3回目の塗装 — BonaトラフィックHD RAW塗布



# Bona スーパースポーツシステム

1. サンディング — 粗掛け、中掛け (Bonaベルト、Bonaエッジャー、Bonaフレキシサンド+Bonaパワードライブ) 

---

2. パテ処理 – Bonaミックス&フィルプラスをBonaステンレスコデで塗布  
塗布量: 8-12 m<sup>2</sup>/L  
乾燥時間: 15-30 min (20 °C, 60%) 

---

3. サンディング — 仕上げ掛け (Bonaフレキシサンド + Bonaクアトロディスク、エッジャー、ランダムサンダー) 

---

4. サンディング — ファインサンディング (Bonaフレキシサンド) 

---

5. 1回目の塗装 — BonaスーパースポーツプライマーをBonaマイクロファイバーローラーで塗布  
Bonaスーパースポーツプライマー  
塗布量: 8-10 m<sup>2</sup>/L  
乾燥時間: 2-3 時間 (20 °C, 60%) 

---

6. Bonaフレキシサンドやポリッシャーで層間研磨 

---

7. 2回目の塗装 — Bonaスーパースポーツ2KをBonaマイクロファイバーローラーで塗布  
Bonaスーパースポーツ2K  
塗布量: 8-10 m<sup>2</sup>/L  
乾燥時間: 2-3 時間 (20 °C, 60%)  
主剤に硬化剤を添加し1分間よくボトルを振ってから使用してください。 

---

8. Bonaフレキシサンドやポリッシャーで層間研磨 

---

9. Bonaスーパースポーツラインペイント1Kでコートライン引き  
Bonaスーパースポーツラインペイント1K  
1Lで5cm幅のライン120-200m 

---

10. Bonaフレキシサンドやポリッシャーで層間研磨 

---

11. 3回目+4回目の塗装 — Bonaスーパースポーツ2KをBonaマイクロファイバーローラーで塗布 

# Bona クラフトオイル2K システム

1. サンディング – 粗掛け、中掛け (Bonaベルト、Bonaエッジャー、Bonaフレキシサンド+Bonaパワードライブ)



2. パテ処理 – Bonaミックス&フィルプラスをBonaステンレスコテで塗布

塗布量: 8-12 m<sup>2</sup>/L  
乾燥時間: 15-30 min  
(20 °C, 60%)



3. サンディング – 仕上げ掛け (Bonaフレキシサンド+Bonaクアトロディスク、エッジャー、ランダムサンダー)



4. サンディング – ファインサンディング (Bonaフレキシサンド)



5. Bonaクラフトオイル2Kを塗布

塗布量: 約20m<sup>2</sup>/L



6. フローリング表面の余剰なオイルを拭き取り



7. 8時間待ってから、BonaトラフィックHDまたはBonaトラフィックHD RAWを塗布 (カラーオイルの場合は12時間)

塗布量: 8-10m<sup>2</sup>/L  
乾燥時間: 2-3時間  
(20 °C, 60%)



8. Bonaスクラッドパッドで層間研磨



9. 2回目の塗装 –  
1回目の塗装と同じトップコートを塗布






**BonaトラフィックHD**  
塗布量: 8-10m<sup>2</sup>/L  
乾燥時間: 2-3時間  
(20 °C, 60%)

または




**BonaトラフィックHD RAW**  
塗布量: 8-10m<sup>2</sup>/L  
乾燥時間: 2-3時間  
(20 °C, 60%)

10. 極めて歩行量が多い場合は、さらにもう1回塗布してください。





# オイルシステム

1. サンディング – 粗掛け、中掛け (Bonaベルト、Bonaエッジャー、Bonaフレキシサンド+Bonaパワードライブ)



2. パテ処理 – Bonaミックス&フィルプラスをBonaステンレスコデで塗布

塗布量: 8-12 ml/L  
乾燥時間: 15-30 min  
(20 °C, 60%)



3. サンディング – 仕上げ掛け (Bonaフレキシサンド +Bonaクアトロディスク、エッジャー、ランダムサンダー)



4. サンディング – ファインサンディング (Bonaフレキシサンド)



5. Bonaオイルシステムで塗装 – 次の3つのオプションから選択できます

## ピュアオイル仕上げ

BonaステンレスコデかBonaウールパッドで、木が飽和するまでBonaクラフトオイルを塗布



クリアの場合は緑パッド、カラーの場合は赤パッドを回し、オイルを木の内部に刷り込む



Bonaオイルクロスで表面の養生なオイルを拭き上げ、よく乾燥させる



Bonaウールパッドでフローリング表面をバフして仕上げる

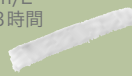


## Bonaノルディックトーン +オイル仕上げ

BonaノルディックトーンをBonaポリッシュアプリーケーターで塗布し、4-5時間乾燥



Bonaノルディックトーン  
塗布量: 8-10ml/L  
乾燥時間: 2-3時間  
(20 °C, 60%)



BonaフレキシサンドとBonaスクラッドパッドでファインサンディングし、掃除機で除塵



BonaステンレスコデかBonaウールパッドで、木が飽和するまでBonaクラフトオイルを塗布



Bonaフレキシサンドに赤パッドを取り付けて回し、オイルを木の内部に刷り込む

Bonaオイルクロスで表面の養生なオイルを拭き上げ、よく乾燥させる



Bonaウールパッドでフローリング表面をバフして仕上げる



## Bonaリッチトーン +オイル仕上げ

BonaリッチトーンをBonaポリッシュアプリーケーターで塗布し、4-5時間乾燥



Bonaリッチトーン  
塗布量: 8-10ml/L  
乾燥時間: 2-3時間  
(20 °C, 60%)



BonaフレキシサンドとBonaスクラッドパッドでファインサンディングし、掃除機で除塵



BonaステンレスコデかBonaウールパッドで、木が飽和するまでBonaクラフトオイルを塗布



Bonaフレキシサンドに赤パッドを取り付けて回し、オイルを木の内部に刷り込む

Bonaオイルクロスで表面の養生なオイルを拭き上げ、よく乾燥させる



Bonaウールパッドでフローリング表面をバフして仕上げる



BonaハードワックスオイルをBonaマイクロファイバーローラー 5mmで薄く塗布し、8-10時間乾燥させる



# ハードワックスオイル

1. サンディング — 粗掛け、中掛け (Bonaベルト、Bonaエッジャー、Bonaフレキシサンド+Bonaパワードライブ)



2. パテ処理 – Bonaミックス&フィルプラスをBonaステンレスコテで塗布

塗布量: 8-12 m<sup>2</sup>/L  
乾燥時間: 15-30 min  
(20 °C, 60%)



3. サンディング — 仕上げ掛け (Bonaフレキシサンド + Bonaクアトロディスク、エッジャー、ランダムサンダー)



4. サンディング — ファインサンディング (Bonaフレキシサンド)



## 5. マット / exマット

- 5.1 1回目の塗装 — BonaハードワックスオイルをBonaマイクロファイバーローラー5mmで薄く塗布



Bonaハードワックスオイル  
塗布量: 20-24m<sup>2</sup>/L  
乾燥時間: 6-8時間

- 5.2 Bonaスクラッドパッドで層間研磨



- 5.3 2回目の塗装 — BonaハードワックスオイルをBonaマイクロファイバーローラー5mmで薄く塗布



# Bona®

Bona®は、1919年に設立されたファミリーカンパニーです。  
スウェーデンのマルメに本社を置き、16の子会社、70の代理店、600人のスタッフ、  
4つの生産工場を拠点に、世界90カ国以上に展開しています。  
Bonaはフロアの施工、メンテナンス、リノベーション用の製品やソリューションを  
プロの施工会社、ホームオーナー、そして工場ラインでフローリングの塗装を行う  
フローリングメーカー向けに提供しており、その製品群はフロアの生涯にわたります。



輸入元 株式会社オカベ

Bona ショールーム

〒222-0033 神奈川県横浜市港北区新横浜 3-16-1 KC ビル 11F  
TEL: (045)507-8681 FAX: (045)507-8682

本社

〒939-1701 富山県南砺市遊部 870  
TEL: (0763)55-6940 FAX: (0763)52-4038

横浜トレーニングセンター

〒224-0063 / 神奈川県横浜市都筑区長坂 1-34

大阪トレーニングセンター

〒578-0924 / 大阪府東大阪市吉田 5-17-20 No.4

bona@okabe1974.com

<https://okabe1974.com>

[bona.com](https://bona.com)